

# PORTAFOLIO IMBERA FOOD SERVICE

2018



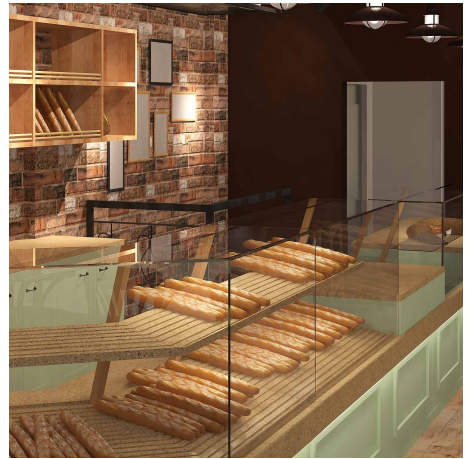
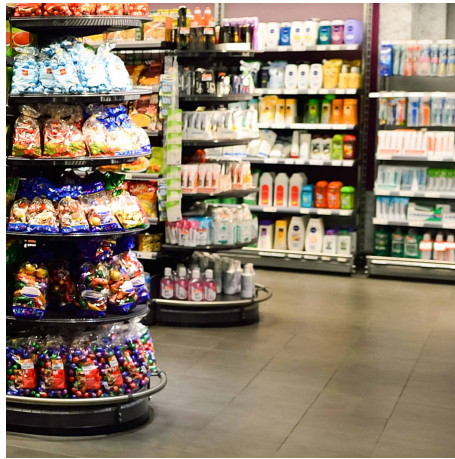


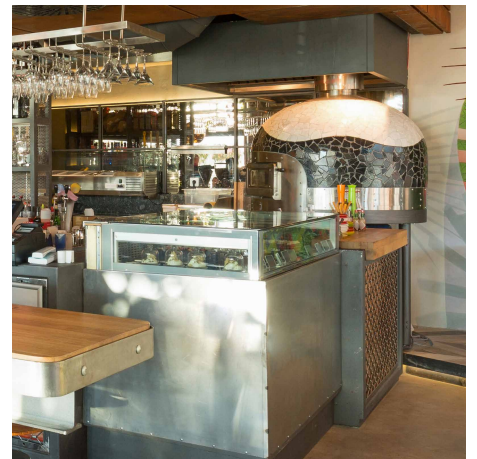
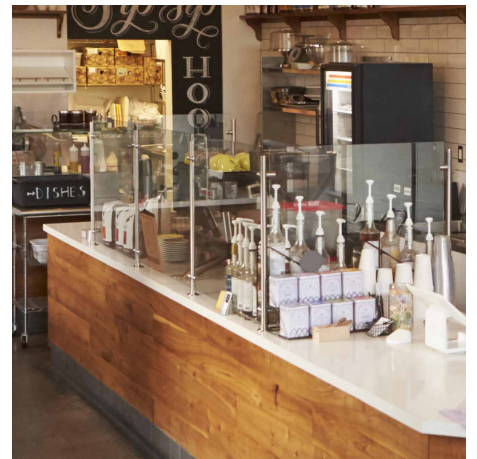
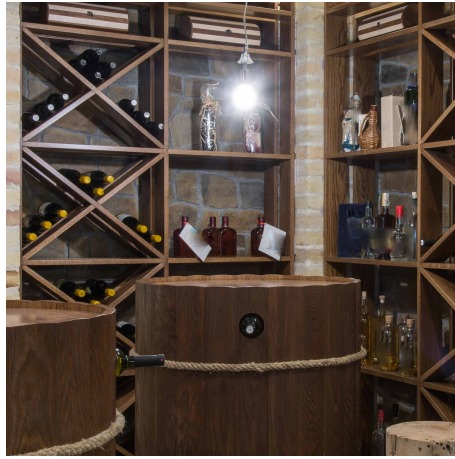


**PORTAFOLIO IMBERA**  
**FOOD SERVICE**

2018

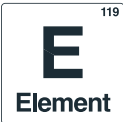
Equipamiento profesional para la preparación,  
procesamiento y conservación de alimentos.











# 38





16



78

# ÍNDICE

**14** MAQUINARIA

**16** PROTEK

**18** REBANADORAS

**24** MOLINOS DE CARNE

**28** SIERRAS

**34** LICUADORAS

**38** BÁSCULAS

**44** BUNN

**46** DISPENSADORES DE AGUA

**52** CAFETERAS

**64** MOLIENDAS

**70** SLUSH

**74** ACCESORIOS

**82** REFRIGERACIÓN

**84** COBALT

**86** ENFRIADORES VERTICALES

**96** VITRINAS

**102** LÍNEA INOX

**110** IMBERA

**112** ENFRIADORES VERTICALES

**140** ENFRIADORES VERTICALES LÍNEA SUPER FRÍO

**148** ENFRIADORES HORIZONTALES  
LÍNEA SUPER FRÍO

**200** CONGELADORES HORIZONTALES

**152** CONGELADORES VERTICALES

**162** CONGELADORES HORIZONTALES

**170** VITRINAS

**182** CORTINAS

**188** ESPECIALIDADES

**198** ELEMENT



# MAQUINARIA

Herramientas de gran calidad para la preparación y procesamiento de alimentos



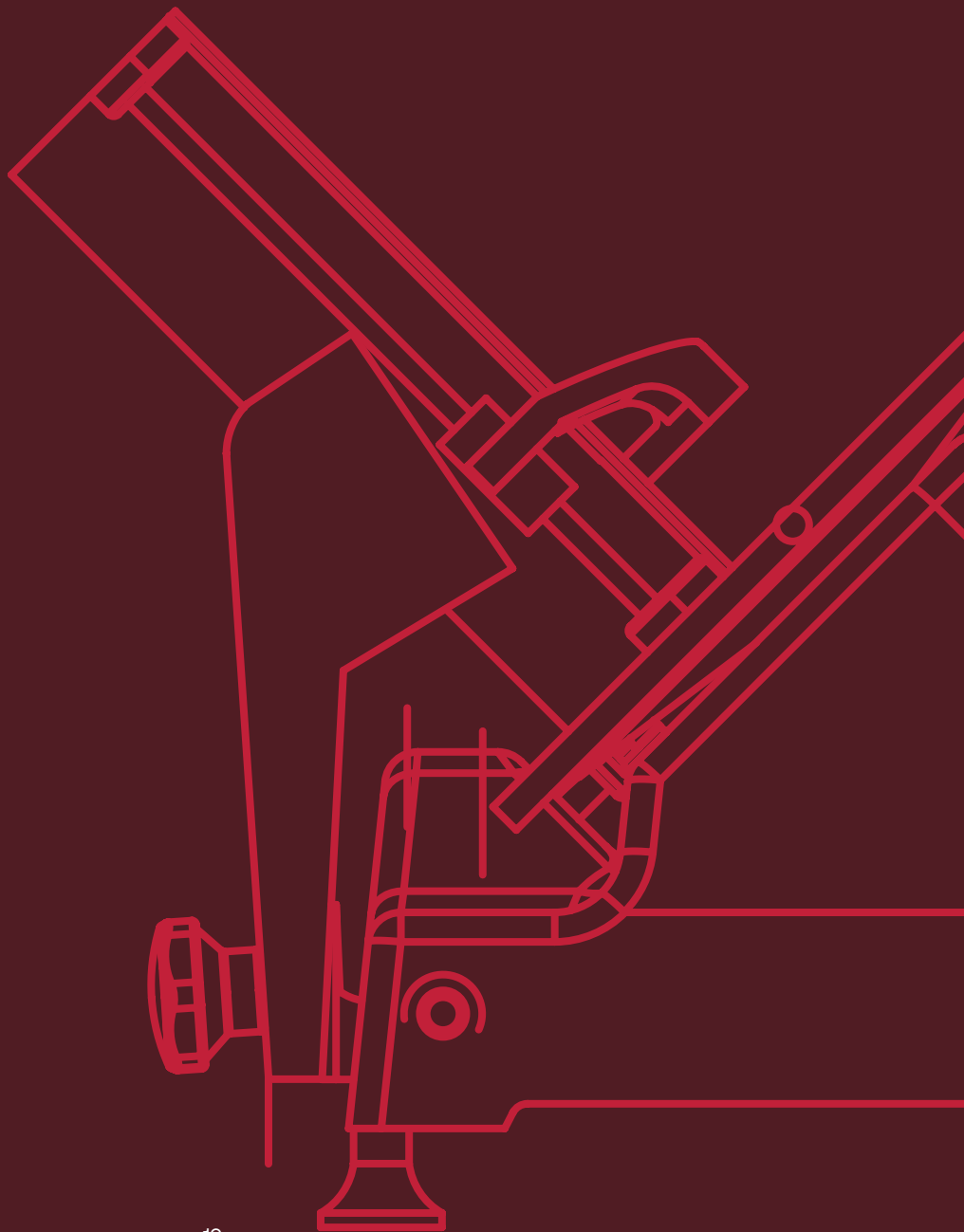
# PROTEK

El equipo ideal para procesar carnes y embutidos





# REBANADORAS



## RPK-250B

- Rapidez en sus cortes.
- Higiénica presentación en sus acabados de aluminio anodizado.
- Cuchilla de 250mm.
- Transmisión de banda.
- Afilador integrado.
- Motor de 1/3 HP.
- Diseño compacto.



## RPK-300B

- Rapidez en sus cortes.
- Higiénica presentación en sus acabados de aluminio anodizado.
- Cuchilla de 300mm.
- Transmisión de banda.
- Afilador integrado.
- Motor de 1/3 HP.
- Amplia capacidad de corte.



## RPK-300

- Rebana todo tipo de quesos y carnes rojas sin hueso.
- Transmisión de engranes.
- Facilidad y rapidez en los cortes.
- Ideal para grandes volúmenes.
- Construida en aluminio anodizado y acero inoxidable.
- Larga vida útil de la cuchilla.
- Afilador integrado.
- Motor de 1/3 de HP.





# MOLINOS DE CARNE





## MPK-22

- Gabinete y charola en acero inoxidable.
- Sistema de molienda estañado.
- Transmisión de engranes helicoidales.
- Motor de 1 HP monofásico (M-22).
- Muy económico.
- Diseño de fácil limpieza.

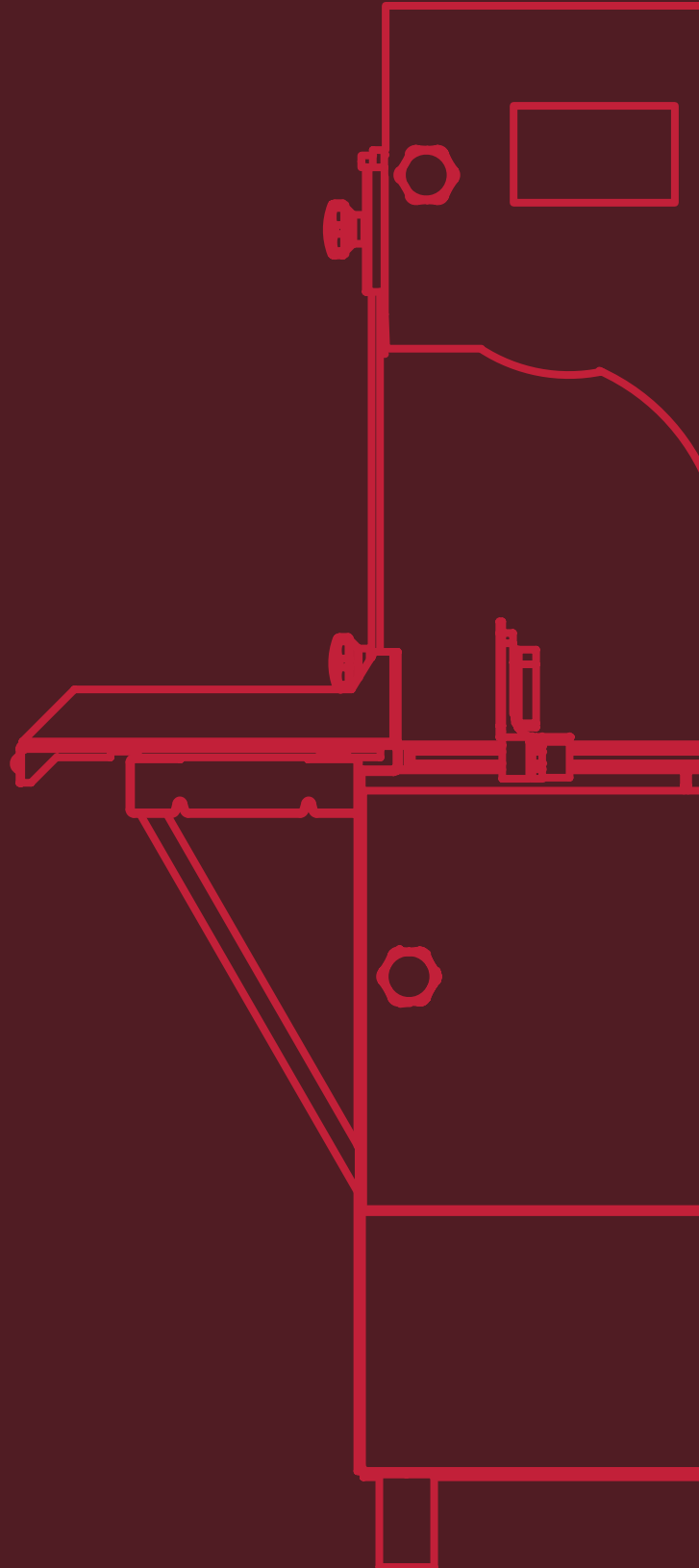


# MPK-22-SS

- Construido en acero inoxidable.
- Cabezal de alta capacidad.
- Sin arandela de desgaste.
- Poderosa transmisión de engranes.
- Sistema de gusanos sin arandela de desgaste.
- Cabezal construido en acero inoxidable.
- Motor de 1 HP monofásico.



# SIERRAS



## SPK-295

- Cinta banda 295cm.
- Gabinete y cabezal contruidos en acero altamente resistente.
- Acabado gris amartillado.
- Bisteckeador, carro y plancha en acero inoxidable.
- Motor de 1.5 HP monofásico.
- Sierra profesional para uso continuo.
- Lavable a chorro de agua.







## SPK 295-SS

- Higiénica presentación de acero inoxidable.
- Sistema de seguridad de bajo voltaje en botoneras y sensores en puertas para un uso seguro.
- Potencia de trabajo de 1.5 HP monofásico.
- Sierra profesional para uso continuo.



# LICUADORAS



## LPK-12M

- Más producto en cada operación, con un vaso de 12 litros.
- Vaso con interior abrigantado para máxima higiene.
- Motor industrial de 1/2 HP monofásico.
- Excelente presentación y desempeño.





## LPK-12P

- Más producto en cada operación, con un vaso de 12 litros.
- Vaso con interior abrigantado para máxima higiene.
- Motor industrial de 1/2 HP monofásico.
- Excelente presentación y desempeño.

# BÁSCULAS



# BPK 5

- Pantalla iluminada para fácil y rápida lectura.
- Conectividad UB para punto de venta o impresora.
- Modelo disponible en 5kg y 1kg.
- Conversión de unidades (kg, lb y oz) con solo un botón.
- Batería recargable con duración de 100 horas.
- Hecha en acero inoxidable.
- Resistente y de fácil limpieza.





# BPK 20-40

- Pantalla iluminada para fácil y rápida lectura.
- Evita errores al cobrar.
- Funciones de caja registradora.
- Modelo disponible en 20kg y 40kg.
- Batería recargable con duración de 100 horas.
- Hecha en acero inoxidable.
- Resistente y de fácil limpieza.



## BPK 100-200

- Ideal para uso rudo.
- Construida en acero.
- Pantalla iluminada para fácil y rápida lectura.
- Conversión de unidades (kg y lb) con un solo botón.
- Batería recargable con duración de 100 hrs.
- Modelo disponible en 100kg y 200kg.



# BUNN

La mejor selección en máquinas de alto rendimiento para la preparación de café y bebidas frías para hoteles, restaurantes y cafeterías.



# DISPENSADORES DE AGUA





## OHW SST

Dispensador de Agua caliente de alta calidad, fácil limpieza, acero inoxidable exterior e interior, muy duradero. Incluye charola de goteo.

### Dimensiones

|       |       |       |
|-------|-------|-------|
| Alto  | Ancho | Largo |
| 429mm | 168mm | 275mm |

|             |        |
|-------------|--------|
| Temperatura | 93.3°C |
|-------------|--------|

|         |     |
|---------|-----|
| Voltaje | 115 |
|---------|-----|

|            |    |
|------------|----|
| Frecuencia | 60 |
|------------|----|

|         |   |
|---------|---|
| Enchufe |  |
|---------|---|



# H3X ELEMENT SST

Dispensador de Agua caliente Digital con precisión y consistencia en la temperatura desde 15.6°C a 100°C. Incluye charola de goteo.

## Dimensiones

|       |       |       |
|-------|-------|-------|
| Alto  | Ancho | Largo |
| 567mm | 193mm | 338mm |

|             |                |
|-------------|----------------|
| Temperatura | 15.6°C a 100°C |
|-------------|----------------|

|         |     |
|---------|-----|
| Voltaje | 115 |
|---------|-----|

|            |    |
|------------|----|
| Frecuencia | 60 |
|------------|----|

|         |   |
|---------|---|
| Enchufe |  |
|---------|---|





# H5X ELEMENT SST

Dispensador de Agua caliente Digital con precisión y consistencia en la temperatura desde 15.6°C a 100°C.

## Dimensiones

|       |       |       |
|-------|-------|-------|
| Alto  | Ancho | Largo |
| 724mm | 188mm | 447mm |

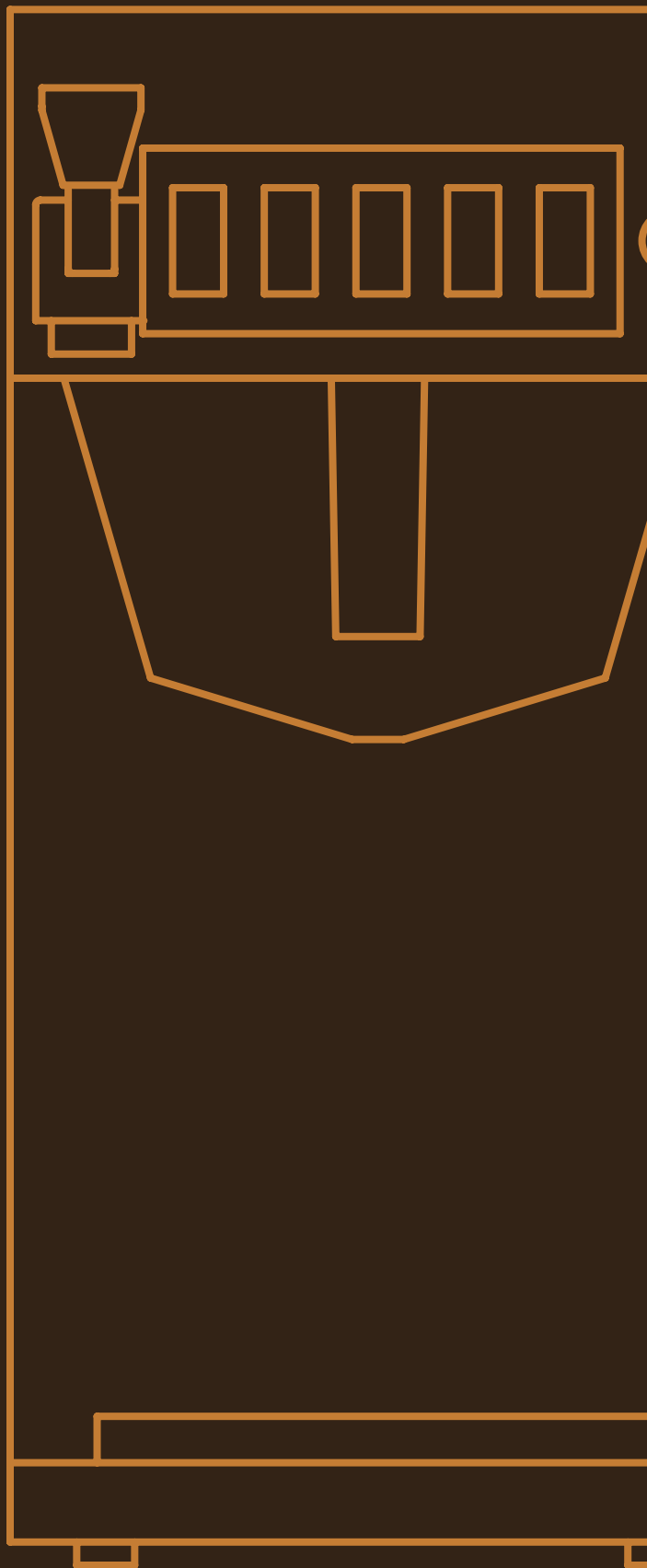
|             |                |
|-------------|----------------|
| Temperatura | 15.6°C a 100°C |
|-------------|----------------|

|         |     |
|---------|-----|
| Voltaje | 115 |
|---------|-----|

|            |    |
|------------|----|
| Frecuencia | 60 |
|------------|----|

|         |   |
|---------|---|
| Enchufe |  |
|---------|---|

# CAFETERAS



## CWTF15-3L

Dispensador de Café. Acero inoxidable con sistema de control de encendido. Control independiente de encendido y apagado para cada parilla.

### Dimensiones

|       |       |       |
|-------|-------|-------|
| Alto  | Ancho | Largo |
| 427mm | 419mm | 450mm |

|           |                  |
|-----------|------------------|
| Capacidad | 62 tazas (236ml) |
|-----------|------------------|

|         |     |
|---------|-----|
| Voltaje | 115 |
|---------|-----|

|            |    |
|------------|----|
| Frecuencia | 60 |
|------------|----|

|         |   |
|---------|---|
| Enchufe |  |
|---------|---|





## CWTF15-3

Dispensador de Café, Acero inoxidable con sistema de control de encendido. Diseño ideal para ahorro de espacio.

### Dimensiones

|       |       |       |
|-------|-------|-------|
| Alto  | Ancho | Largo |
| 480mm | 216mm | 452mm |

|           |                  |
|-----------|------------------|
| Capacidad | 62 tazas (236ml) |
|-----------|------------------|

|         |     |
|---------|-----|
| Voltaje | 115 |
|---------|-----|

|            |    |
|------------|----|
| Frecuencia | 60 |
|------------|----|

|         |   |
|---------|---|
| Enchufe |  |
|---------|---|

# VP17-1 SST

Dispensador de Café, Acero inoxidable.

Dimensiones

|       |       |       |
|-------|-------|-------|
| Alto  | Ancho | Largo |
| 440mm | 216mm | 450mm |

|           |                  |
|-----------|------------------|
| Capacidad | 60 tazas (236ml) |
|-----------|------------------|

|         |     |
|---------|-----|
| Voltaje | 115 |
|---------|-----|

|            |    |
|------------|----|
| Frecuencia | 60 |
|------------|----|

|         |   |
|---------|---|
| Enchufe |  |
|---------|---|







## VP17-2 PF SST

Dispensador de Café, Acero inoxidable con sistema de control de encendido. Diseño ideal para ahorro de espacio.

### Dimensiones

|       |       |       |
|-------|-------|-------|
| Alto  | Ancho | Largo |
| 480mm | 216mm | 450mm |

|           |                  |
|-----------|------------------|
| Capacidad | 60 tazas (236ml) |
|-----------|------------------|

|         |     |
|---------|-----|
| Voltaje | 115 |
|---------|-----|

|            |    |
|------------|----|
| Frecuencia | 60 |
|------------|----|

|         |   |
|---------|---|
| Enchufe |  |
|---------|---|

# CWTF15 TC

Dispensador de Café, Acero inoxidable para jarra térmica de 21.6 cm de alto. Con sistema de control de encendido.

Dimensiones

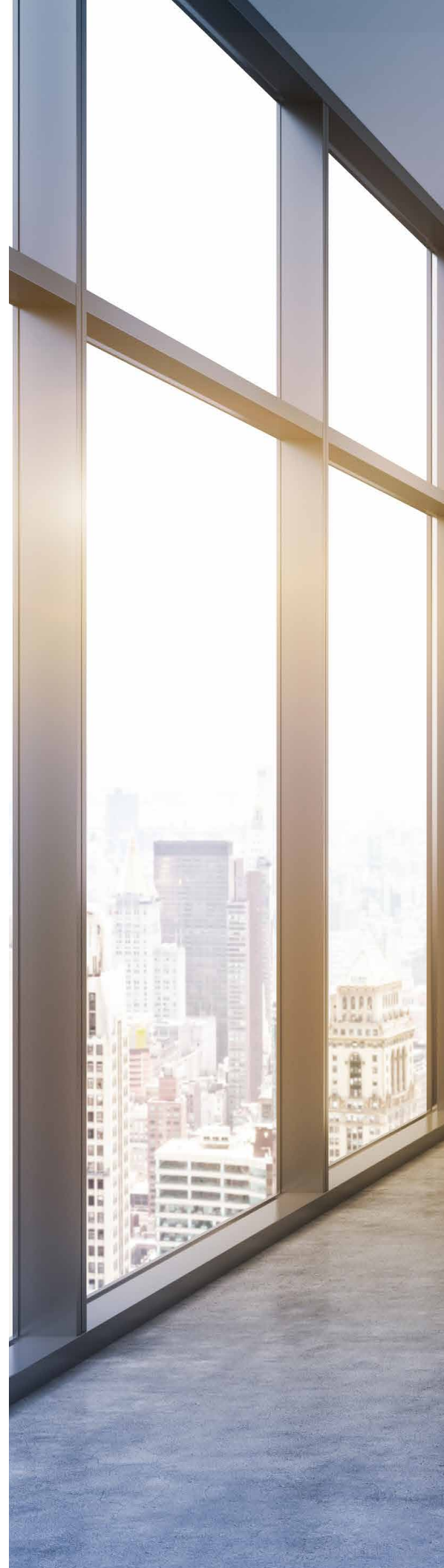
Alto 455mm    Ancho 229mm    Largo 470mm

Capacidad 62 tazas (236ml)

Voltaje 115

Frecuencia 60

Enchufe 







# CWTF15 APS

Dispensador de Café, Acero inoxidable para termos entre 1.9 y 3 Litros.

## Dimensiones

| Alto  | Ancho | Largo |
|-------|-------|-------|
| 600mm | 229mm | 470mm |

|           |                  |
|-----------|------------------|
| Capacidad | 60 tazas (236ml) |
|-----------|------------------|

|         |     |
|---------|-----|
| Voltaje | 115 |
|---------|-----|

|            |    |
|------------|----|
| Frecuencia | 60 |
|------------|----|

|         |   |
|---------|---|
| Enchufe |  |
|---------|---|

# IMIX-3 BLACK

Dimensiones

Alto 833mm Ancho 320mm Largo 612mm

Capacidad 72 tazas (236ml)

Voltaje 115

Frecuencia 60

Enchufe 

# IMIX-3 BLACK

Dimensiones

Alto 833mm Ancho 490mm Largo 610mm

Capacidad 72 tazas (236ml)

Voltaje 115

Frecuencia 60

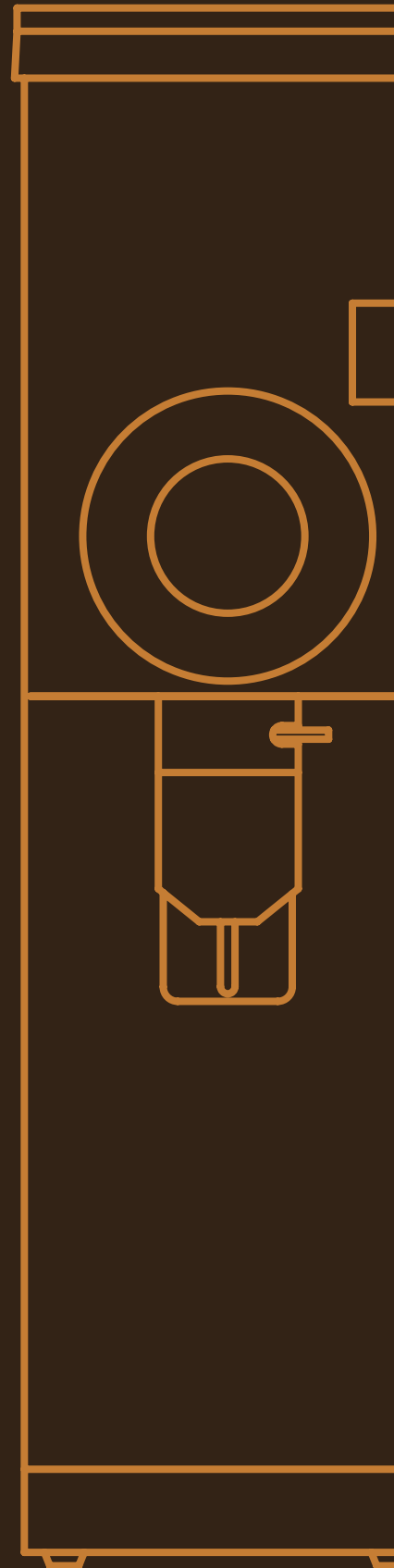
Enchufe 





# MOLIENDAS





## G3 HD BLK

Molienda de 0.45 Kg en 30 segundos.  
Se puede seleccionar una amplia gama de molienda, cuenta con un interruptor de seguridad para evitar iniciar la molienda si la bolsa no esta colocada o si se retira.

### Dimensiones

|       |       |       |
|-------|-------|-------|
| Alto  | Ancho | Largo |
| 691mm | 188mm | 407mm |

|           |                  |
|-----------|------------------|
| Capacidad | 1.4 Kg por tolva |
|-----------|------------------|

|         |     |
|---------|-----|
| Voltaje | 115 |
|---------|-----|

|            |    |
|------------|----|
| Frecuencia | 60 |
|------------|----|

|         |   |
|---------|---|
| Enchufe |  |
|---------|---|





## G3 HD RED

Molienda de 1.4 Kg en 30 segundos.  
Se puede seleccionar una amplia gama de molienda, cuenta con un interruptor de seguridad para evitar iniciar la molienda si la bolsa no esta colocada o si se retira.

### Dimensiones

|       |       |       |
|-------|-------|-------|
| Alto  | Ancho | Largo |
| 691mm | 188mm | 407mm |

|           |                  |
|-----------|------------------|
| Capacidad | 1.4 Kg por tolva |
|-----------|------------------|

|         |     |
|---------|-----|
| Voltaje | 115 |
|---------|-----|

|            |    |
|------------|----|
| Frecuencia | 60 |
|------------|----|

|         |  |
|---------|--|
| Enchufe |  |
|---------|--|

## LPG2E

Bajo perfil en la altura para colocar el porta filtro.

Cuenta con dos tolvas para el grano de café no removibles. Fácil acceso para el ajuste de peso y de molienda

### Dimensiones

|       |       |       |
|-------|-------|-------|
| Alto  | Ancho | Largo |
| 691mm | 188mm | 407mm |

|           |                  |
|-----------|------------------|
| Capacidad | 1.4 Kg por tolva |
|-----------|------------------|

|         |     |
|---------|-----|
| Voltaje | 115 |
|---------|-----|

|            |    |
|------------|----|
| Frecuencia | 60 |
|------------|----|

|         |   |
|---------|---|
| Enchufe |  |
|---------|---|





## CRESCENDO

Bajo perfil en la altura para colocar el porta filtro.

Cuenta con dos tolvas para el grano de café no removibles. Fácil acceso para el ajuste de peso y de molienda

### Dimensiones

|       |       |       |
|-------|-------|-------|
| Alto  | Ancho | Largo |
| 691mm | 188mm | 407mm |

|           |                  |
|-----------|------------------|
| Capacidad | 1.4 Kg por tolva |
|-----------|------------------|

|         |     |
|---------|-----|
| Voltaje | 115 |
|---------|-----|

|            |    |
|------------|----|
| Frecuencia | 60 |
|------------|----|

|         |   |
|---------|---|
| Enchufe |  |
|---------|---|

# SLUSH







## ULTRA-2 HP

Exclusivo diseño reversible del sinfín que permite acelerar el tiempo de congelación. Dos tolvas de 11.4 L c/u, para refrigeración y una capacidad de servicio optimas.

### Dimensiones

|       |       |       |
|-------|-------|-------|
| Alto  | Ancho | Largo |
| 810mm | 407mm | 623mm |

|           |                  |
|-----------|------------------|
| Capacidad | 11.4 L por tolva |
|-----------|------------------|

|         |     |
|---------|-----|
| Voltaje | 115 |
|---------|-----|

|            |    |
|------------|----|
| Frecuencia | 60 |
|------------|----|

|         |   |
|---------|---|
| Enchufe |  |
|---------|---|

# ACCESORIOS





## 64oz BLK HNDL

Jarra de policarbonato con Asa color negro. Base de acero inoxidable de alta calidad.

Capacidad de 1.90 Litros.

64oz  
ORNG HNDL

Jarra de policarbonato con Asa color anaranjado. Base de acero inoxidable de alta calidad.  
Capacidad de 190 Litros.



## 2.5L LEVER ACTION AIRPOT

Termo con capacidad de 2.5 Litros, acabado en acero inoxidable y tapa negra. Dispensa a través de accionar la palanca con inyección de aire.





## THERMAL CARAFE BLK

Con capacidad para 62 oz (1.83L) de café u otras bebidas calientes.

Material interior y exterior de acero inoxidable. Aislamiento al vacío para mantener las bebidas calientes durante horas.

## 1.9L THERMAL CARAFE BLK

Con capacidad para 64 oz (1.90L) de café u otras bebidas calientes.

Material interior y exterior de acero inoxidable.

Aislamiento al vacío para mantener las bebidas calientes durante horas.







## REGULAR PAPER FILTERS

Papel filtro de alta calidad diseñado para que la consistencia y porosidad en el papel te permitan obtener un gran sabor en tu taza.

El grado especial del papel te asegura una óptima extracción de los sabores selectos del café. Además de no generar sabores para tu café.

A close-up photograph of a wooden surface. A dark, textured cloth is draped across the middle. To the right, a glass of water with ice and fresh basil leaves is visible. The lighting is soft, highlighting the textures of the wood and the freshness of the ingredients.

# REFRIGERACIÓN

Conservación profesional de alimentos en cualquier punto de venta.



# COBALT

Equipo frío con diseño estilizado perfecto para puntos de venta premium



# ENFRIADORES VERTICALES



## VR1.5


Enfriador para colocarse sobre mostrador, ideal para apoyar lanzamientos o promociones.

### Dimensiones Externas

|       |       |          |
|-------|-------|----------|
| Alto  | Ancho | Profundo |
| 709mm | 355mm | 458mm    |

### Dimensiones Internas

|       |       |          |
|-------|-------|----------|
| Alto  | Ancho | Profundo |
| 599mm | 280mm | 312mm    |

|             |   |
|-------------|---|
| Puertas     | 1   |
| Parrillas   | 3   |
| Temperatura | 2°C a 6°C   |
| Voltaje     | 115   |
| Frecuencia  | 60  |
| Enchufe     |  |







## VRO4


Su tamaño lo hace un enfriador ideal para espacios pequeños en punto de venta.

### Dimensiones Externas

|       |       |          |
|-------|-------|----------|
| Alto  | Ancho | Profundo |
| 965mm | 482mm | 618mm    |

### Dimensiones Internas

|       |       |          |
|-------|-------|----------|
| Alto  | Ancho | Profundo |
| 630mm | 404mm | 422mm    |

|             |   |
|-------------|---|
| Puertas     | 1   |
| Parrillas   | 3   |
| Temperatura | 2°C a 6°C   |
| Voltaje     | 115   |
| Frecuencia  | 60  |
| Enchufe     |  |





# VR09PP


Equipo ideal cuando se busca una mayor área de exhibición de producto en un equipo compacto.

## Dimensiones Externas

|        |       |          |
|--------|-------|----------|
| Alto   | Ancho | Profundo |
| 1830mm | 485mm | 610mm    |

## Dimensiones Internas

|        |       |          |
|--------|-------|----------|
| Alto   | Ancho | Profundo |
| 1596mm | 404mm | 372mm    |

|             |   |
|-------------|---|
| Puertas     | 1   |
| Parrillas   | 4   |
| Temperatura | 2°C a 6°C   |
| Voltaje     | 115   |
| Frecuencia  | 60  |
| Enchufe     |  |



## VR17

Equipo ideal como primera plataforma para negocios que apenas inician.

### Dimensiones Externas

|        |       |          |
|--------|-------|----------|
| Alto   | Ancho | Profundo |
| 1888mm | 720mm | 697mm    |

### Dimensiones Internas

|        |       |          |
|--------|-------|----------|
| Alto   | Ancho | Profundo |
| 1394mm | 641mm | 549mm    |

Puertas | 1

Parrillas | 4

Temperatura | 2°C a 6°C

Voltaje | 115

Frecuencia | 60

Enchufe | 

# VR25


Su diseño estilizado y su gran capacidad lo hacen el enfriador ideal para cualquier espacio.

## Dimensiones Externas

|        |       |          |
|--------|-------|----------|
| Alto   | Ancho | Profundo |
| 2100mm | 750mm | 850mm    |

## Dimensiones Internas

|        |       |          |
|--------|-------|----------|
| Alto   | Ancho | Profundo |
| 1595mm | 647mm | 706mm    |

|             |   |
|-------------|---|
| Puertas     | 1   |
| Parrillas   | 4   |
| Temperatura | 2°C a 6°C   |
| Voltaje     | 115   |
| Frecuencia  | 60  |
| Enchufe     |  |



## VR26


Su doble puerta ayuda a exhibir y ofrecer diferentes productos, ya sean de línea o lanzamientos.

### Dimensiones Externas

|        |        |          |
|--------|--------|----------|
| Alto   | Ancho  | Profundo |
| 1898mm | 1001mm | 691mm    |

### Dimensiones Internas

|        |       |          |
|--------|-------|----------|
| Alto   | Ancho | Profundo |
| 1433mm | 925mm | 551mm    |

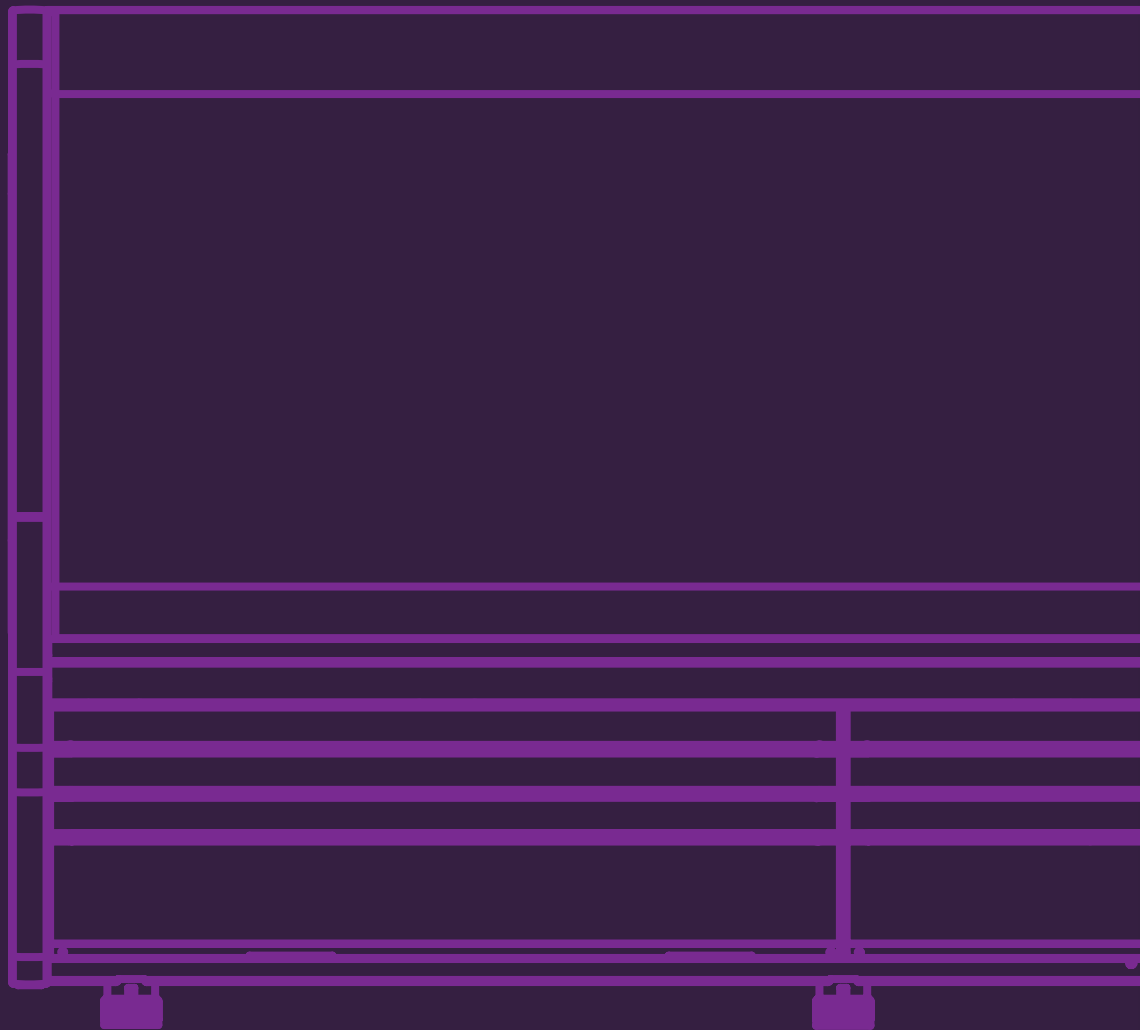
|             |   |
|-------------|---|
| Puertas     | 2   |
| Parrillas   | 8   |
| Temperatura | 2°C a 6°C   |
| Voltaje     | 115   |
| Frecuencia  | 60  |
| Enchufe     |  |





# VITRINAS





# BHS100 SS


Vitrina de tamaño pequeña, especialmente diseñada para la conservación y exhibición de lácteos y pasteles, sus acabados en acero inoxidable la convierten en la mejor opción para puntos de venta premium.

## Dimensiones Externas

|        |       |          |
|--------|-------|----------|
| Alto   | Ancho | Profundo |
| 1110mm | 920mm | 860mm    |

## Dimensiones Internas

|       |       |          |
|-------|-------|----------|
| Alto  | Ancho | Profundo |
| 713mm | 836mm | 721mm    |

|             |   |
|-------------|---|
| Puertas     | 1   |
| Parrillas   | 2   |
| Temperatura | 2°C a 6°C   |
| Voltaje     | 115   |
| Frecuencia  | 60  |
| Enchufe     |  |





## BHS150 SS


Vitrina de tamaño medio, especialmente diseñada para la conservación y exhibición de lácteos y pasteles, sus acabados en acero inoxidable la convierten en la mejor opción para puntos de venta premium.

### Dimensiones Externas

|        |        |          |
|--------|--------|----------|
| Alto   | Ancho  | Profundo |
| 1110mm | 1530mm | 860mm    |

### Dimensiones Internas

|       |        |          |
|-------|--------|----------|
| Alto  | Ancho  | Profundo |
| 713mm | 1446mm | 721mm    |

|             |   |
|-------------|---|
| Puertas     | 2   |
| Parrillas   | 4   |
| Temperatura | 2°C a 6°C   |
| Voltaje     | 115   |
| Frecuencia  | 60  |
| Enchufe     |  |

# BHS200 SS


Vitrina de tamaño grande, especialmente diseñada para la conservación y exhibición de lácteos y pasteles, sus acabados en acero inoxidable la convierten en la mejor opción para puntos de venta premium.

## Dimensiones Externas

|        |        |          |
|--------|--------|----------|
| Alto   | Ancho  | Profundo |
| 1110mm | 1830mm | 860mm    |

## Dimensiones Internas

|       |        |          |
|-------|--------|----------|
| Alto  | Ancho  | Profundo |
| 713mm | 1750mm | 721mm    |

|             |   |
|-------------|---|
| Puertas     | 2   |
| Parrillas   | 4   |
| Temperatura | -3°C a 10°C   |
| Voltaje     | 115   |
| Frecuencia  | 60  |
| Enchufe     |  |



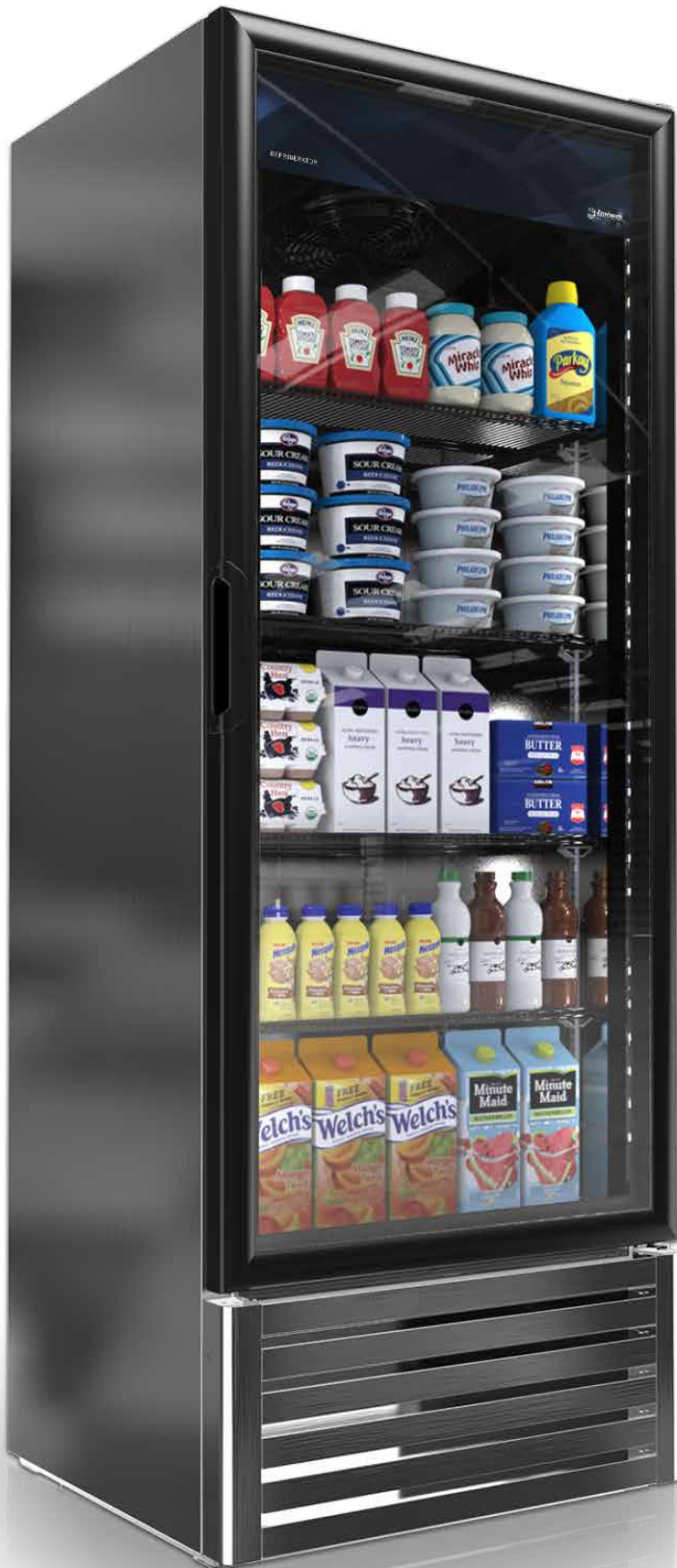


INOX









## G319


Nuevo diseño de acero inoxidable, su tecnología innovadora maximiza la visibilidad del producto.

### Dimensiones Externas

|        |       |          |
|--------|-------|----------|
| Alto   | Ancho | Profundo |
| 2050mm | 750mm | 680mm    |

### Dimensiones Internas

|        |       |          |
|--------|-------|----------|
| Alto   | Ancho | Profundo |
| 1536mm | 649mm | 542mm    |

|             |   |
|-------------|---|
| Puertas     | 1   |
| Parrillas   | 5   |
| Temperatura | 2°C a 6°C   |
| Voltaje     | 115   |
| Frecuencia  | 60  |
| Enchufe     |  |



## VRD43


Enfriador de dos puertas en acero inoxidable, perfecto para preservar una amplia cantidad de productos en el punto de venta. Disponible también en puerta sólida.

### Dimensiones Externas

|        |        |          |
|--------|--------|----------|
| Alto   | Ancho  | Profundo |
| 1997mm | 1375mm | 756mm    |

### Dimensiones Internas

|        |        |          |
|--------|--------|----------|
| Alto   | Ancho  | Profundo |
| 1515mm | 1270mm | 633mm    |

|             |   |
|-------------|---|
| Puertas     | 2   |
| Parrillas   | 10  |
| Temperatura | 2°C a 6°C   |
| Voltaje     | 115   |
| Frecuencia  | 60  |
| Enchufe     |  |

# VFS24


Conservador de congelados vertical en acero inoxidable, ideal para espacios reducidos que requieran exhibición de producto en el punto de venta. Disponible también en puerta sólida.

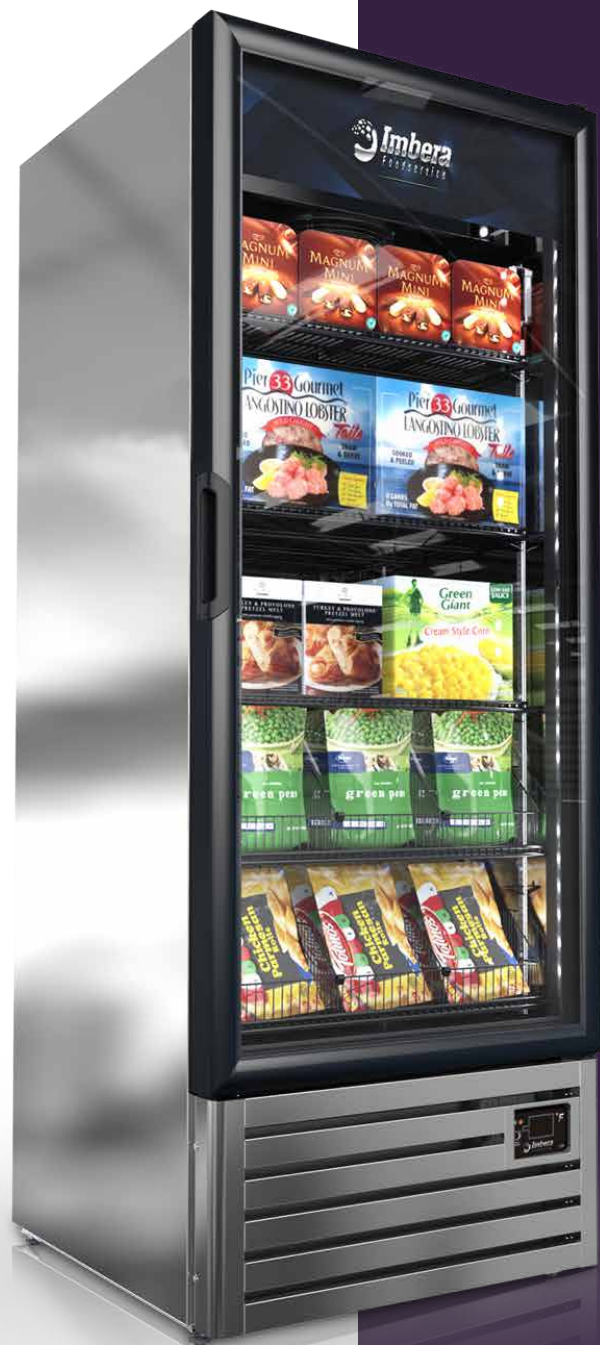
## Dimensiones Externas

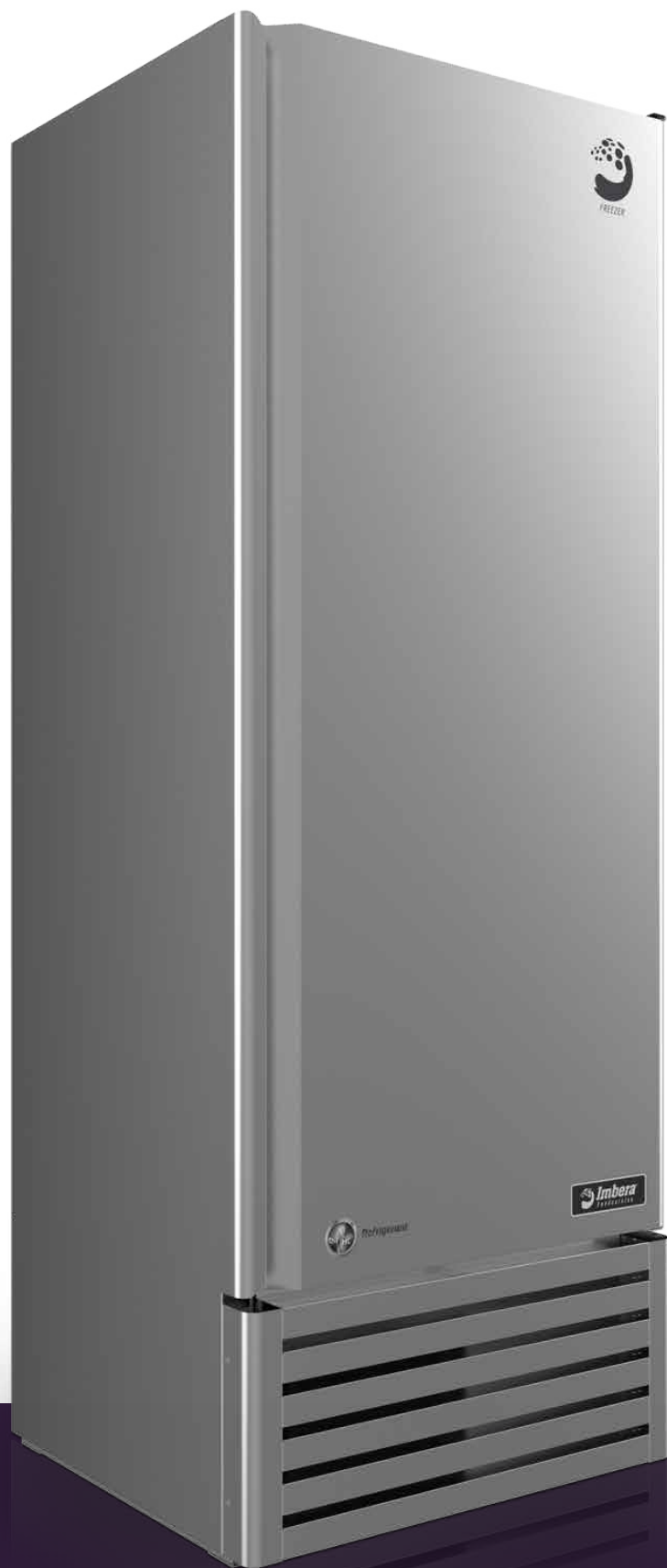
|        |       |          |
|--------|-------|----------|
| Alto   | Ancho | Profundo |
| 2005mm | 765mm | 785mm    |

## Dimensiones Internas

|        |       |          |
|--------|-------|----------|
| Alto   | Ancho | Profundo |
| 1544mm | 672mm | 646mm    |

|             |   |
|-------------|---|
| Puertas     | 1   |
| Parrillas   | 5   |
| Temperatura | -20°C a -18°C   |
| Voltaje     | 115   |
| Frecuencia  | 60  |
| Enchufe     |  |





## G319 PS


Nuevo diseño de acero inoxidable con puerta sólida, su tecnología innovadora maximiza la visibilidad del producto.

### Dimensiones Externas

|        |       |          |
|--------|-------|----------|
| Alto   | Ancho | Profundo |
| 2050mm | 750mm | 680mm    |

### Dimensiones Internas

|        |       |          |
|--------|-------|----------|
| Alto   | Ancho | Profundo |
| 1536mm | 649mm | 542mm    |

|             |   |
|-------------|---|
| Puertas     | 1   |
| Parrillas   | 5   |
| Temperatura | 2°C a 6°C   |
| Voltaje     | 115   |
| Frecuencia  | 60  |
| Enchufe     |  |

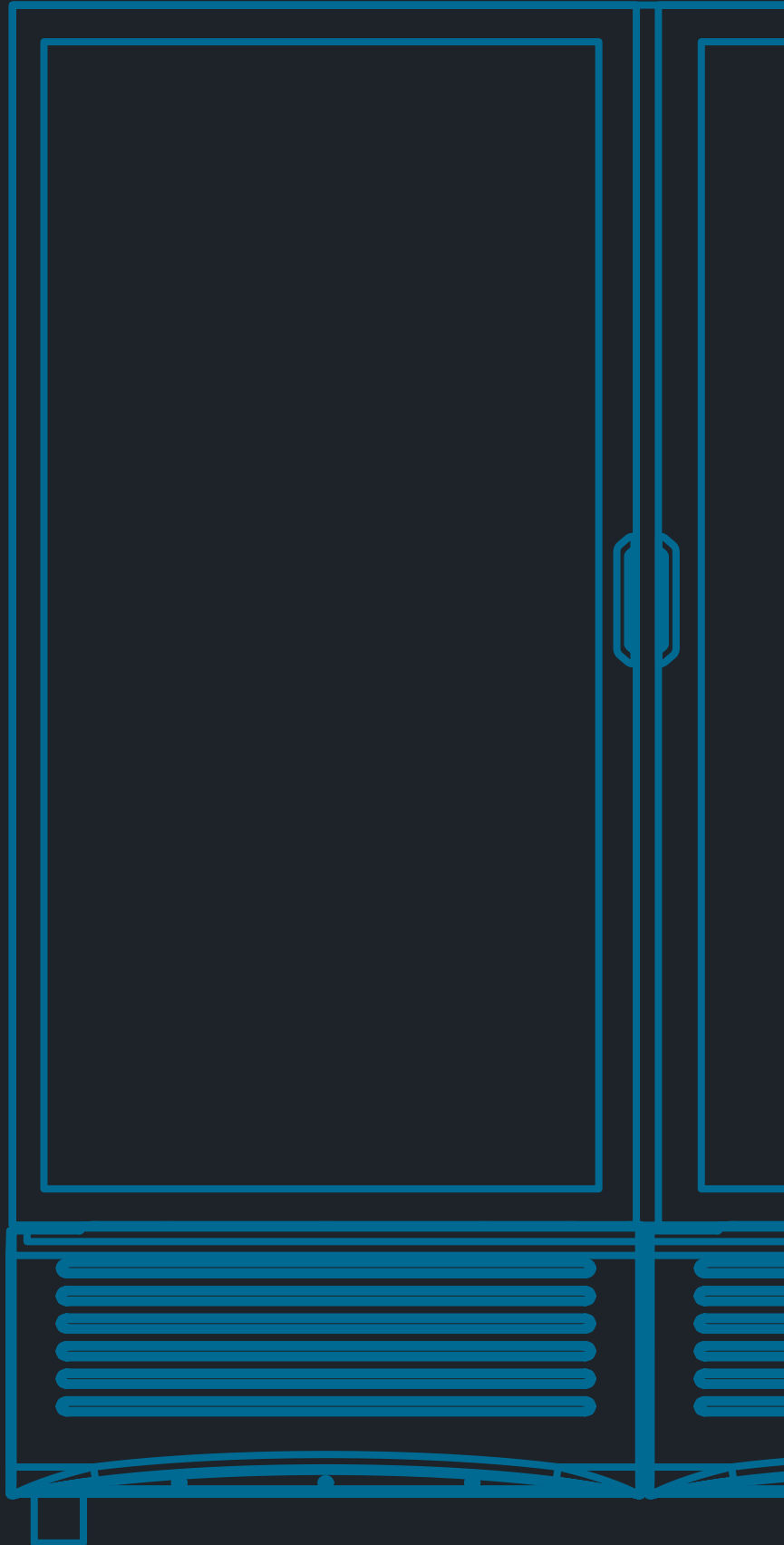
# IMBERA

Amplia gama de equipo frío con el mejor  
desempeño en punto de venta



# ENFRIADORES VERTICALES





# VRO.9

El enfriador más pequeño, diseñado para áreas de cobro, es ideal para promocionar nuevos productos.

## Dimensiones Externas

|       |       |          |
|-------|-------|----------|
| Alto  | Ancho | Profundo |
| 457mm | 393mm | 426mm    |

## Dimensiones Internas

|       |       |          |
|-------|-------|----------|
| Alto  | Ancho | Profundo |
| 339mm | 314mm | 315mm    |

Puertas | 1

Parrillas | 2

Temperatura | 2°C a 6°C

Voltaje | 115

Frecuencia | 60

Enchufe | 



# VR1.5

Enfriador para colocarse sobre mostrador, ideal para apoyar lanzamientos o promociones.

## Dimensiones Externas

|       |       |          |
|-------|-------|----------|
| Alto  | Ancho | Profundo |
| 709mm | 355mm | 458mm    |

## Dimensiones Internas

|       |       |          |
|-------|-------|----------|
| Alto  | Ancho | Profundo |
| 599mm | 280mm | 312mm    |

Puertas | 1

Parrillas | 3

Temperatura | 2°C a 6°C

Voltaje | 115

Frecuencia | 60

Enchufe | 



# VRO4


Su tamaño lo hace un enfriador ideal para espacios pequeños en punto de venta.

## Dimensiones Externas

|       |       |          |
|-------|-------|----------|
| Alto  | Ancho | Profundo |
| 965mm | 482mm | 618mm    |

## Dimensiones Internas

|       |       |          |
|-------|-------|----------|
| Alto  | Ancho | Profundo |
| 630mm | 404mm | 422mm    |

|             |   |
|-------------|---|
| Puertas     | 1   |
| Parrillas   | 3   |
| Temperatura | 2°C a 6°C   |
| Voltaje     | 115   |
| Frecuencia  | 60  |
| Enchufe     |  |





## VRS05

Por su tamaño, es el enfriador ideal para cualquier espacio, excelente opción para productos de baja rotación.

### Dimensiones Internas

|        |       |          |
|--------|-------|----------|
| Alto   | Ancho | Profundo |
| 1363mm | 485mm | 620mm    |

### Dimensiones Externas

|       |       |          |
|-------|-------|----------|
| Alto  | Ancho | Profundo |
| 881mm | 404mm | 422mm    |

|             |           |
|-------------|-----------|
| Puertas     | 1         |
| Parrillas   | 3         |
| Temperatura | 2°C a 6°C |
| Voltaje     | 115       |
| Frecuencia  | 60        |
| Enchufe     |           |

## VR08


Su diseño estilizado y su gran capacidad lo hacen el enfriador ideal para cualquier espacio.

### Dimensiones Internas

|        |       |          |
|--------|-------|----------|
| Alto   | Ancho | Profundo |
| 1830mm | 545mm | 626mm    |

### Dimensiones Externas

|        |       |          |
|--------|-------|----------|
| Alto   | Ancho | Profundo |
| 1346mm | 404mm | 422mm    |

|             |   |
|-------------|---|
| Puertas     | 1   |
| Parrillas   | 4   |
| Temperatura | 2°C a 6°C   |
| Voltaje     | 115   |
| Frecuencia  | 60  |
| Enchufe     |  |







## VR09

Enfriador que por su tamaño y capacidad, es ideal para apoyar lanzamientos de nuevos productos.

### Dimensiones Internas

|        |       |          |
|--------|-------|----------|
| Alto   | Ancho | Profundo |
| 1432mm | 619mm | 562mm    |

### Dimensiones Externas

|       |       |          |
|-------|-------|----------|
| Alto  | Ancho | Profundo |
| 999mm | 541mm | 468mm    |

Puertas | 1

Parrillas | 3

Temperatura | 2°C a 6°C

Voltaje | 115

Frecuencia | 60

Enchufe | 



## VR11


Enfriador ideal cuando se busca una mayor área de exhibición de producto en un equipo compacto.

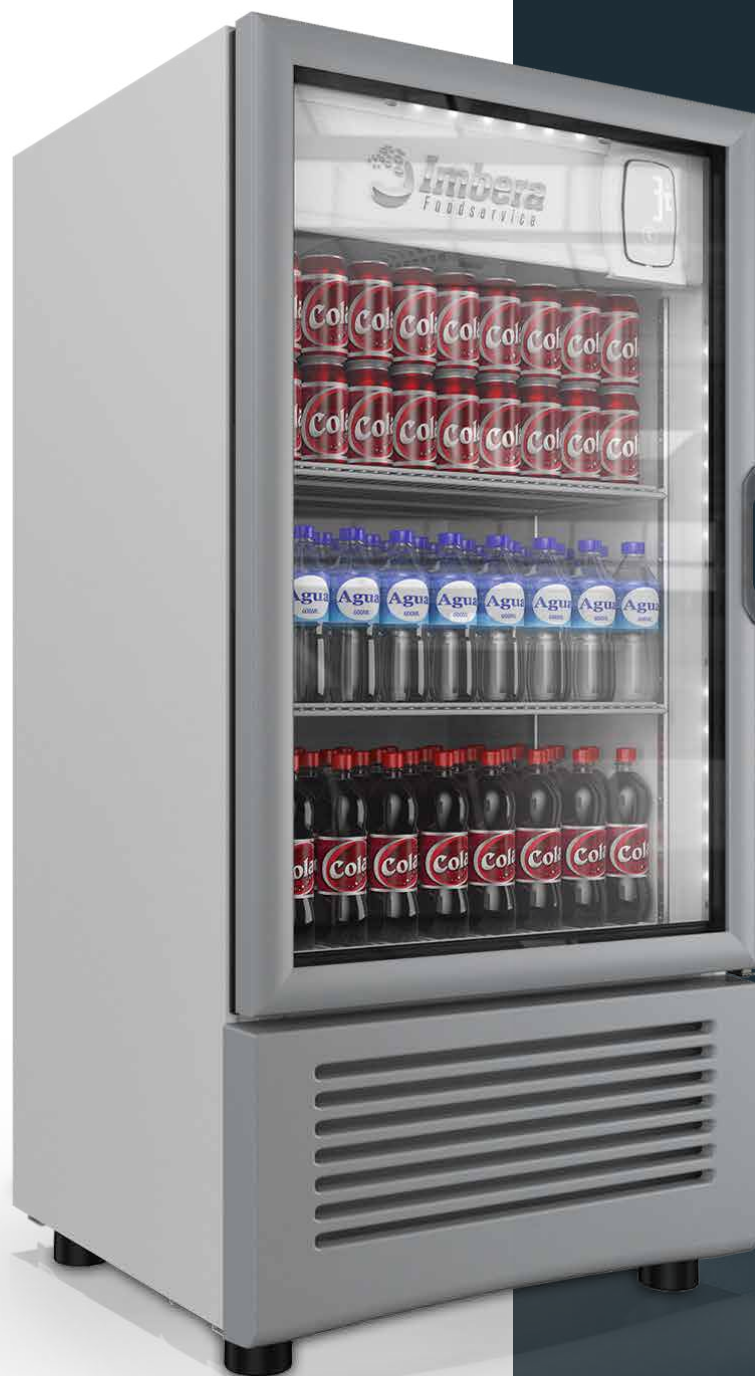
### Dimensiones Internas

|        |       |          |
|--------|-------|----------|
| Alto   | Ancho | Profundo |
| 1480mm | 720mm | 650mm    |

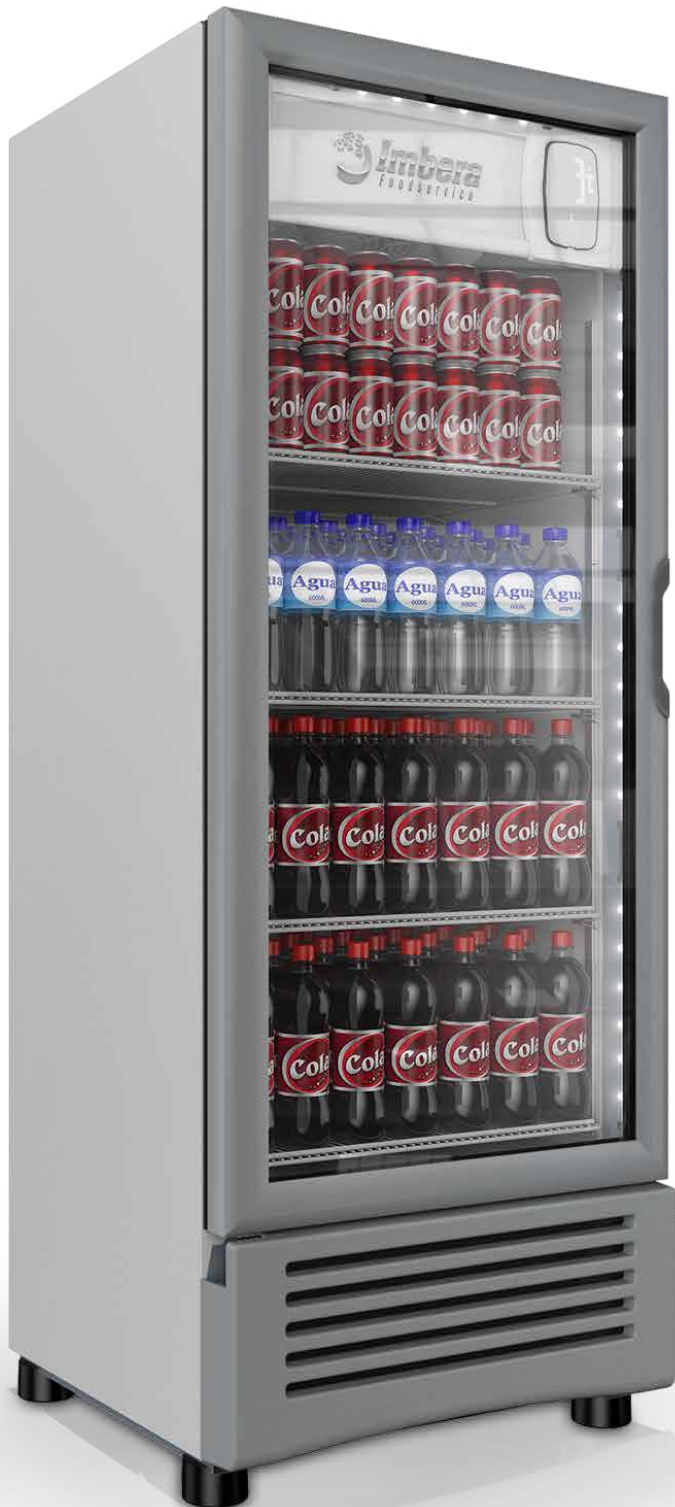
### Dimensiones Externas

|       |       |          |
|-------|-------|----------|
| Alto  | Ancho | Profundo |
| 986mm | 642mm | 551mm    |

|             |   |
|-------------|---|
| Puertas     | 1   |
| Parrillas   | 3   |
| Temperatura | 2°C a 6°C   |
| Voltaje     | 115   |
| Frecuencia  | 60  |
| Enchufe     |  |







## VR12

Enfriador de tamaño medio diseñado para canal moderno.

### Dimensiones Internas

|        |       |          |
|--------|-------|----------|
| Alto   | Ancho | Profundo |
| 1800mm | 619mm | 579mm    |

### Dimensiones Externas

|        |       |          |
|--------|-------|----------|
| Alto   | Ancho | Profundo |
| 1324mm | 541mm | 468mm    |

Puertas | 1

Parrillas | 4

Temperatura | 2°C a 6°C

Voltaje | 115

Frecuencia | 60

Enchufe | 

# VR17

Equipo ideal como primera plataforma para negocios que apenas inician.

## Dimensiones Internas

|        |       |          |
|--------|-------|----------|
| Alto   | Ancho | Profundo |
| 1888mm | 720mm | 697mm    |

## Dimensiones Externas

|        |       |          |
|--------|-------|----------|
| Alto   | Ancho | Profundo |
| 1394mm | 641mm | 549mm    |

|             |   |
|-------------|---|
| Puertas     | 1   |
| Parrillas   | 4   |
| Temperatura | 2°C a 6°C   |
| Voltaje     | 115   |
| Frecuencia  | 60  |
| Enchufe     |  |





# VR20


Equipo diseñado para puntos con alto volumen de venta y poco espacio disponible.

## Dimensiones Internas

|        |       |          |
|--------|-------|----------|
| Alto   | Ancho | Profundo |
| 2000mm | 720mm | 697mm    |

## Dimensiones Externas

|        |       |          |
|--------|-------|----------|
| Alto   | Ancho | Profundo |
| 1526mm | 641mm | 551mm    |

|             |   |
|-------------|---|
| Puertas     | 1   |
| Parrillas   | 4   |
| Temperatura | 2°C a 6°C   |
| Voltaje     | 115   |
| Frecuencia  | 60  |
| Enchufe     |  |





## VR25


Su diseño estilizado y su gran capacidad lo hacen el enfriador ideal para cualquier espacio.

### Dimensiones Internas

|        |       |          |
|--------|-------|----------|
| Alto   | Ancho | Profundo |
| 2100mm | 750mm | 850mm    |

### Dimensiones Externas

|        |       |          |
|--------|-------|----------|
| Alto   | Ancho | Profundo |
| 1595mm | 647mm | 706mm    |

|             |   |
|-------------|---|
| Puertas     | 1   |
| Parrillas   | 4   |
| Temperatura | 2°C a 6°C   |
| Voltaje     | 115   |
| Frecuencia  | 60  |
| Enchufe     |  |

# VR19


Su doble puerta le permite mejorar el mercadeo y ofrecer una mayor variedad de productos.

## Dimensiones Internas

|        |       |          |
|--------|-------|----------|
| Alto   | Ancho | Profundo |
| 1582mm | 881mm | 684mm    |

## Dimensiones Internas

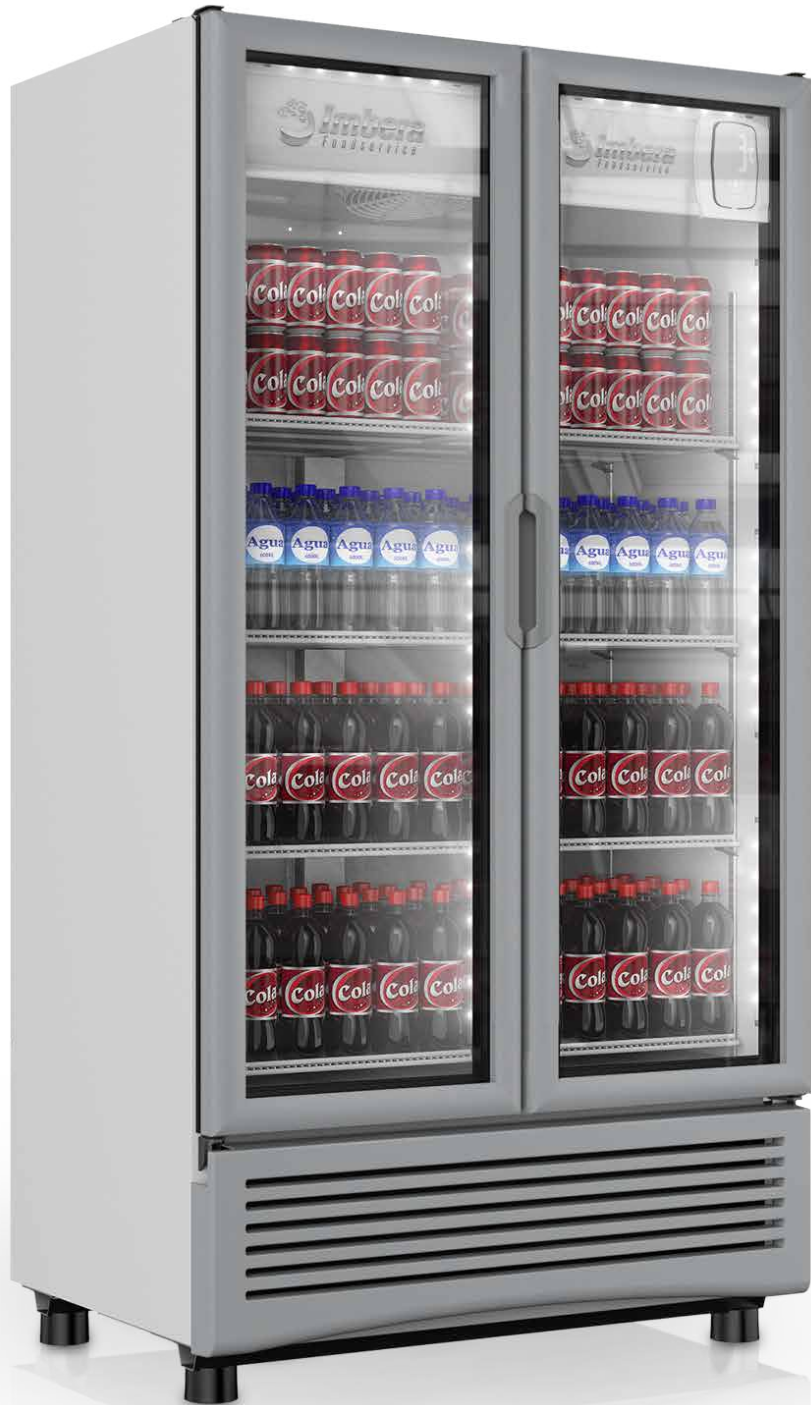
|        |       |          |
|--------|-------|----------|
| Alto   | Ancho | Profundo |
| 1155mm | 804mm | 571mm    |

|             |   |
|-------------|---|
| Puertas     | 2   |
| Parrillas   | 8   |
| Temperatura | 2°C a 6°C   |
| Voltaje     | 115   |
| Frecuencia  | 60  |
| Enchufe     |  |









## VR26


Su doble puerta ayuda a exhibir y ofrecer diferentes productos, ya sean de línea o lanzamientos.

### Dimensiones Internas

|        |        |          |
|--------|--------|----------|
| Alto   | Ancho  | Profundo |
| 1898mm | 1001mm | 691mm    |

### Dimensiones Externas

|        |       |          |
|--------|-------|----------|
| Alto   | Ancho | Profundo |
| 1433mm | 925mm | 51mm     |

|             |   |
|-------------|---|
| Puertas     | 2   |
| Parrillas   | 8   |
| Temperatura | 2°C a 6°C   |
| Voltaje     | 115   |
| Frecuencia  | 60  |
| Enchufe     |  |



## VR35


Enfriador versátil de dos puertas, que cuenta con un tamaño y un diseño interior optimizado.

### Dimensiones Internas

| Alto   | Ancho  | Profundo |
|--------|--------|----------|
| 1815mm | 1500mm | 707mm    |

### Dimensiones Externas

| Alto   | Ancho  | Profundo |
|--------|--------|----------|
| 1293mm | 1396mm | 594mm    |

|             |   |
|-------------|---|
| Puertas     | 2   |
| Parrillas   | 8   |
| Temperatura | 2°C a 6°C   |
| Voltaje     | 115   |
| Frecuencia  | 60  |
| Enchufe     |  |

# G342


Enfriador de dos puertas de alta eficiencia, es la mejor opción cuando se requiera de una mayor capacidad de exhibición.

## Dimensiones Internas

|        |        |          |
|--------|--------|----------|
| Alto   | Ancho  | Profundo |
| 2050mm | 1500mm | 700mm    |

## Dimensiones Externas

|        |        |          |
|--------|--------|----------|
| Alto   | Ancho  | Profundo |
| 1525mm | 1395mm | 549mm    |

|             |   |
|-------------|---|
| Puertas     | 2   |
| Parrillas   | 10  |
| Temperatura | 2°C a 6°C   |
| Voltaje     | 115   |
| Frecuencia  | 60  |
| Enchufe     |  |





## G342 3P


Enfriador de tres puertas de alta eficiencia, es la mejor opción cuando se requiera de una mayor capacidad de exhibición.

### Dimensiones Internas

|        |        |          |
|--------|--------|----------|
| Alto   | Ancho  | Profundo |
| 2050mm | 1500mm | 700mm    |

### Dimensiones Internas

|        |        |          |
|--------|--------|----------|
| Alto   | Ancho  | Profundo |
| 1525mm | 1395mm | 549mm    |

|             |   |
|-------------|---|
| Puertas     | 3   |
| Parrillas   | 10  |
| Temperatura | 2°C a 6°C   |
| Voltaje     | 115   |
| Frecuencia  | 60  |
| Enchufe     |  |

# G372


El mayor de su categoría. ideal cuando se requiere conservar y exhibir un gran número de productos.

## Dimensiones Internas

| Alto   | Ancho  | Profundo |
|--------|--------|----------|
| 2050mm | 2000mm | 856mm    |

## Dimensiones Internas

| Alto   | Ancho  | Profundo |
|--------|--------|----------|
| 1525mm | 1895mm | 649mm    |

|             |   |
|-------------|---|
| Puertas     | 3   |
| Parrillas   | 12  |
| Temperatura | 2°C a 6°C   |
| Voltaje     | 115   |
| Frecuencia  | 60  |
| Enchufe     |  |







LIFE FREEDOM

Caracas  
Sao Jose  
Atlanta  
Pilsener  
Buenos Aires  
Mexico  
Tokyo  
Vienna  
New York  
Melbourne  
Riga  
Kiev  
Santo Domingo  
Tokio

FRIDAYS  
СВЯТОГО ПОНЕДЕЛЬНИКА  
С ПОНЕДЕЛЬНИКА ПО ПЯТНИЦУ  
12:00 - 12:00  
12:00 - 12:00  
12:00 - 12:00  
12:00 - 12:00  
12:00 - 12:00

СВЯТОГО ПОНЕДЕЛЬНИКА  
С ПОНЕДЕЛЬНИКА ПО ПЯТНИЦУ  
12:00 - 12:00  
12:00 - 12:00  
12:00 - 12:00  
12:00 - 12:00  
12:00 - 12:00

СВЯТОГО ПОНЕДЕЛЬНИКА  
С ПОНЕДЕЛЬНИКА ПО ПЯТНИЦУ  
12:00 - 12:00  
12:00 - 12:00  
12:00 - 12:00  
12:00 - 12:00  
12:00 - 12:00

СВЯТОГО ПОНЕДЕЛЬНИКА  
С ПОНЕДЕЛЬНИКА ПО ПЯТНИЦУ  
12:00 - 12:00  
12:00 - 12:00  
12:00 - 12:00  
12:00 - 12:00  
12:00 - 12:00



## VR35


Enfriador versátil de cuatro puertas, que cuenta con un tamaño y un diseño interior optimizado.

Dimensiones Internas

|        |        |          |
|--------|--------|----------|
| Alto   | Ancho  | Profundo |
| 1815mm | 1500mm | 707mm    |

Dimensiones Internas

|        |        |          |
|--------|--------|----------|
| Alto   | Ancho  | Profundo |
| 1293mm | 1396mm | 594mm    |

|             |   |
|-------------|---|
| Puertas     | 4   |
| Parrillas   | 8   |
| Temperatura | 2°C a 6°C   |
| Voltaje     | 115   |
| Frecuencia  | 60  |
| Enchufe     |  |

ENFRIADORES  
VERTICALES  
LÍNEA SUPER FRÍO





## CCV72


Su tamaño lo hace un enfriador ideal para espacios pequeños en punto de venta.

### Dimensiones Internas

|       |       |          |
|-------|-------|----------|
| Alto  | Ancho | Profundo |
| 965mm | 482mm | 618mm    |

### Dimensiones Internas

|       |       |          |
|-------|-------|----------|
| Alto  | Ancho | Profundo |
| 630mm | 404mm | 422mm    |

|             |   |
|-------------|---|
| Puertas     | 1   |
| Parrillas   | 3   |
| Temperatura | -3°C a 3°C  |
| Voltaje     | 115   |
| Frecuencia  | 60  |
| Enchufe     |  |







## CCV144


Su diseño estilizado y su gran capacidad lo hacen el enfriador ideal para cualquier espacio.

### Dimensiones Internas

|        |       |          |
|--------|-------|----------|
| Alto   | Ancho | Profundo |
| 1830mm | 545mm | 626mm    |

### Dimensiones Externas

|        |       |          |
|--------|-------|----------|
| Alto   | Ancho | Profundo |
| 1346mm | 404mm | 422mm    |

|             |   |
|-------------|---|
| Puertas     | 1   |
| Parrillas   | 4   |
| Temperatura | -3°C a 3°C  |
| Voltaje     | 115   |
| Frecuencia  | 60  |
| Enchufe     |  |



## CCV320

Equipo ideal como primera plataforma para negocios que apenas inician.

### Dimensiones Internas

|        |       |          |
|--------|-------|----------|
| Alto   | Ancho | Profundo |
| 1888mm | 720mm | 697mm    |

### Dimensiones Externas

|        |       |          |
|--------|-------|----------|
| Alto   | Ancho | Profundo |
| 1394mm | 641mm | 549mm    |

Puertas | 1

Parrillas | 4

Temperatura | -3°C a 3°C

Voltaje | 115

Frecuencia | 60

Enchufe | 

# CCV500


El enfriador más eficiente de su categoría, ideal para puntos con alto volumen de venta y poco espacio disponible

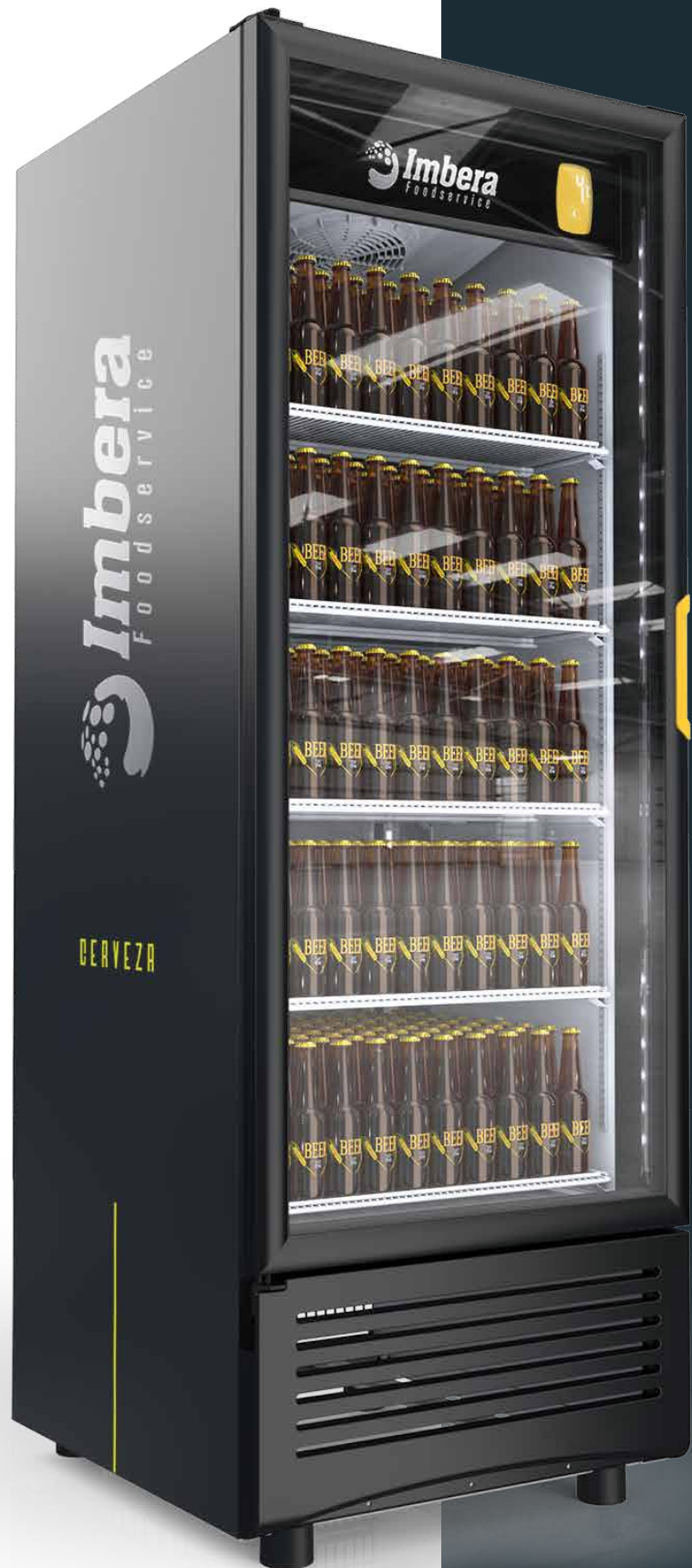
## Dimensiones Internas

|        |       |          |
|--------|-------|----------|
| Alto   | Ancho | Profundo |
| 2100mm | 750mm | 850mm    |

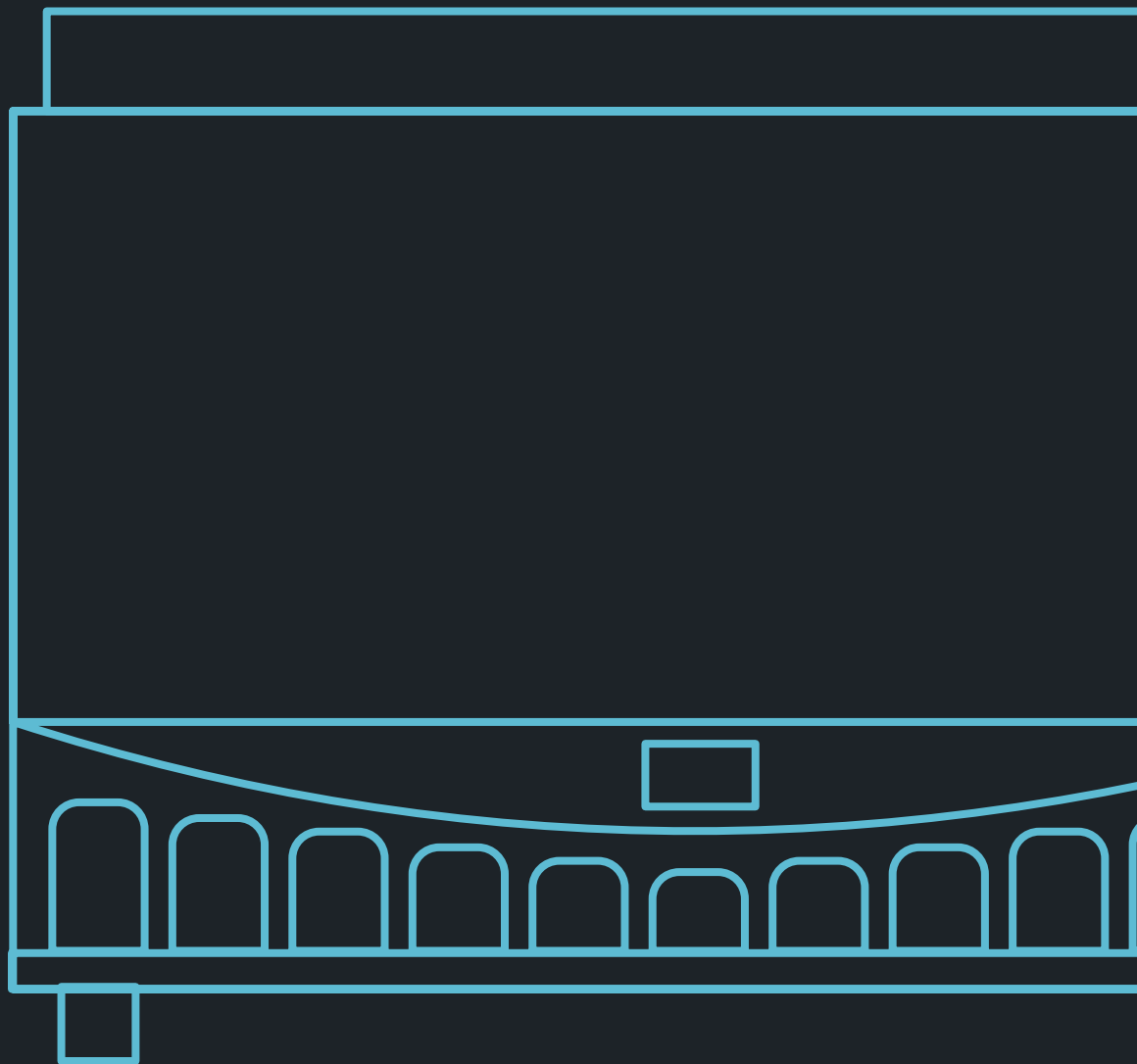
## Dimensiones Externas

|        |       |          |
|--------|-------|----------|
| Alto   | Ancho | Profundo |
| 1595mm | 647mm | 706mm    |

|             |   |
|-------------|---|
| Puertas     | 1   |
| Parrillas   | 4   |
| Temperatura | -3°C a 3°C  |
| Voltaje     | 115   |
| Frecuencia  | 60  |
| Enchufe     |  |



ENFRIADORES  
HORIZONTALES  
LÍNEA SUPER FRÍO



# HR05


Equipo de refrigeración, sus tapas re-diseñadas de acero inoxidable evitan fugas de aire y condensación en las mismas, alcanzando así los  $-4^{\circ}\text{C}$ .

## Dimensiones Internas

| Alto  | Ancho | Profundo |
|-------|-------|----------|
| 931mm | 956mm | 598mm    |

## Dimensiones Externas

| Alto  | Ancho | Profundo |
|-------|-------|----------|
| 424mm | 877mm | 472mm    |

|             |  |
|-------------|--|
| Puertas     | 1  |
| Parrillas   | NA   |
| Temperatura | $-4^{\circ}\text{C}$ a $3^{\circ}\text{C}$   |
| Voltaje     | 115  |
| Frecuencia  | 60   |
| Enchufe     |  |



# HR07


Equipo de refrigeración con mayor capacidad, sus tapas rediseñadas de acero inoxidable evitan fugas de aire y condensación en las mismas, alcanzando así los  $-4^{\circ}\text{C}$ .

## Dimensiones Internas

|       |       |          |
|-------|-------|----------|
| Alto  | Ancho | Profundo |
| 994mm | 956mm | 743mm    |

## Dimensiones Externas

|       |       |          |
|-------|-------|----------|
| Alto  | Ancho | Profundo |
| 530mm | 877mm | 601mm    |

|             |  |
|-------------|--|
| Puertas     | 1  |
| Parrillas   | NA   |
| Temperatura | $-4^{\circ}\text{C}$ a $3^{\circ}\text{C}$   |
| Voltaje     | 115  |
| Frecuencia  | 60   |
| Enchufe     |  |

# HR10


El equipo con mayor capacidad de su categoría, ideal para conservar un mayor número de productos, además cuenta con tapas rediseñadas de acero inoxidable que evita fugas de aire y condensación en las mismas, permitiendo llegar a los  $-4^{\circ}\text{C}$ .

## Dimensiones Internas

|       |        |          |
|-------|--------|----------|
| Alto  | Ancho  | Profundo |
| 994mm | 1234mm | 743mm    |

## Dimensiones Externas

|       |        |          |
|-------|--------|----------|
| Alto  | Ancho  | Profundo |
| 530mm | 1155mm | 601mm    |

|             |   |
|-------------|---|
| Puertas     | 1   |
| Parrillas   | NA  |
| Temperatura | $-4^{\circ}\text{C}$ a $3^{\circ}\text{C}$  |
| Voltaje     | 115   |
| Frecuencia  | 60  |
| Enchufe     |  |



# CONGELADORES VERTICALES





## VF1.5


Gracias a su tamaño, este congelador es ideal para colocarse sobre mostrador, y para apoyar lanzamientos o promociones.

### Dimensiones Internas

|       |       |          |
|-------|-------|----------|
| Alto  | Ancho | Profundo |
| 709mm | 355mm | 458mm    |

### Dimensiones Externas

|       |       |          |
|-------|-------|----------|
| Alto  | Ancho | Profundo |
| 599mm | 280mm | 312mm    |

|             |   |
|-------------|---|
| Puertas     | 1   |
| Parrillas   | 3   |
| Temperatura | -20°C a -18°C   |
| Voltaje     | 115   |
| Frecuencia  | 60  |
| Enchufe     |  |





## VF04


Congelador vertical para mostradores, ideal para espacios pequeños y productos de baja rotación.

### Dimensiones Internas

|       |       |          |
|-------|-------|----------|
| Alto  | Ancho | Profundo |
| 965mm | 482mm | 618mm    |

### Dimensiones Externas

|       |       |          |
|-------|-------|----------|
| Alto  | Ancho | Profundo |
| 630mm | 404mm | 422mm    |

|             |   |
|-------------|---|
| Puertas     | 1   |
| Parrillas   | 3   |
| Temperatura | -20°C a -18°C   |
| Voltaje     | 115   |
| Frecuencia  | 60  |
| Enchufe     |  |

# VFS08


Congelador de alto desempeño y diseño estilizado, ideal para exhibir producto congelado en espacios reducidos.

## Dimensiones Internas

|        |       |          |
|--------|-------|----------|
| Alto   | Ancho | Profundo |
| 1830mm | 545mm | 626mm    |

## Dimensiones Externas

|        |       |          |
|--------|-------|----------|
| Alto   | Ancho | Profundo |
| 1346mm | 404mm | 422mm    |

|             |   |
|-------------|---|
| Puertas     | 1   |
| Parrillas   | 4   |
| Temperatura | -20°C a -18°C   |
| Voltaje     | 115   |
| Frecuencia  | 60  |
| Enchufe     |  |



## VF16


Congelador vertical ideal para espacios reducidos que requieren exhibición de producto congelado.

### Dimensiones Internas

|        |       |          |
|--------|-------|----------|
| Alto   | Ancho | Profundo |
| 1870mm | 720mm | 649mm    |

### Dimensiones Externas

|        |       |          |
|--------|-------|----------|
| Alto   | Ancho | Profundo |
| 1377mm | 617mm | 489mm    |

|             |   |
|-------------|---|
| Puertas     | 1   |
| Parrillas   | 4   |
| Temperatura | -20°C a -18°C   |
| Voltaje     | 115   |
| Frecuencia  | 60  |
| Enchufe     |  |





# VFS24


Congelador vertical, ideal para espacios reducidos que requieran exhibición de producto en los puntos de venta.

## Dimensiones Internas

|        |       |          |
|--------|-------|----------|
| Alto   | Ancho | Profundo |
| 2005mm | 765mm | 785mm    |

## Dimensiones Externas

|        |       |          |
|--------|-------|----------|
| Alto   | Ancho | Profundo |
| 1544mm | 672mm | 646mm    |

|             |   |
|-------------|---|
| Puertas     | 1   |
| Parrillas   | 5   |
| Temperatura | -20°C a -18°C   |
| Voltaje     | 115   |
| Frecuencia  | 60  |
| Enchufe     |  |





# CONGELADORES HORIZONTALES



# HF07


Este congelador cuenta con puertas curvas corredizas que permiten el fácil acceso a los productos almacenados.

## Dimensiones Internas

|       |       |          |
|-------|-------|----------|
| Alto  | Ancho | Profundo |
| 949mm | 719mm | 615mm    |

## Dimensiones Externas

|       |       |          |
|-------|-------|----------|
| Alto  | Ancho | Profundo |
| 708mm | 600mm | 495mm    |

|             |   |
|-------------|---|
| Puertas     | 1   |
| Parrillas   | 1   |
| Temperatura | -20°C a -18°C   |
| Voltaje     | 115   |
| Frecuencia  | 60  |
| Enchufe     |  |





## HF10


Congelador de doble puerta curva corrediza que almacena y exhibe una gran cantidad de productos en poco espacio.

### Dimensiones Internas

|       |        |          |
|-------|--------|----------|
| Alto  | Ancho  | Profundo |
| 949mm | 1009mm | 615mm    |

### Dimensiones Externas

|       |       |          |
|-------|-------|----------|
| Alto  | Ancho | Profundo |
| 708mm | 890mm | 510mm    |

|             |   |
|-------------|---|
| Puertas     | 1   |
| Parrillas   | 2   |
| Temperatura | -20°C a -18°C   |
| Voltaje     | 115   |
| Frecuencia  | 60  |
| Enchufe     |  |



## HFS17

Congelador que permite una mayor exhibición en punto de venta.

### Dimensiones Internas

|       |        |          |
|-------|--------|----------|
| Alto  | Ancho  | Profundo |
| 855mm | 1680mm | 710mm    |

### Dimensiones Externas

|       |        |          |
|-------|--------|----------|
| Alto  | Ancho  | Profundo |
| 630mm | 1545mm | 525mm    |

Puertas | 1

Parrillas | NA

Temperatura | -20°C a -18°C

Voltaje | 115

Frecuencia | 60

Enchufe | 

# HF25


Congelador horizontal tipo cofre, asegura el enfriamiento más rápido y uniforme gracias a su sistema mejorado de refrigeración.

## Dimensiones Internas

|       |        |          |
|-------|--------|----------|
| Alto  | Ancho  | Profundo |
| 908mm | 2023mm | 715mm    |

## Dimensiones Externas

|       |        |          |
|-------|--------|----------|
| Alto  | Ancho  | Profundo |
| 680mm | 1885mm | 565mm    |

|             |   |
|-------------|---|
| Puertas     | 1   |
| Parrillas   | NA  |
| Temperatura | -20°C a -18°C   |
| Voltaje     | 115   |
| Frecuencia  | 60  |
| Enchufe     |  |



## HF25 2P


Congelador horizontal con 2 puertas tipo cofre. Asegura el enfriamiento más rápido y uniforme gracias a su sistema mejorado de refrigeración.

### Dimensiones Internas

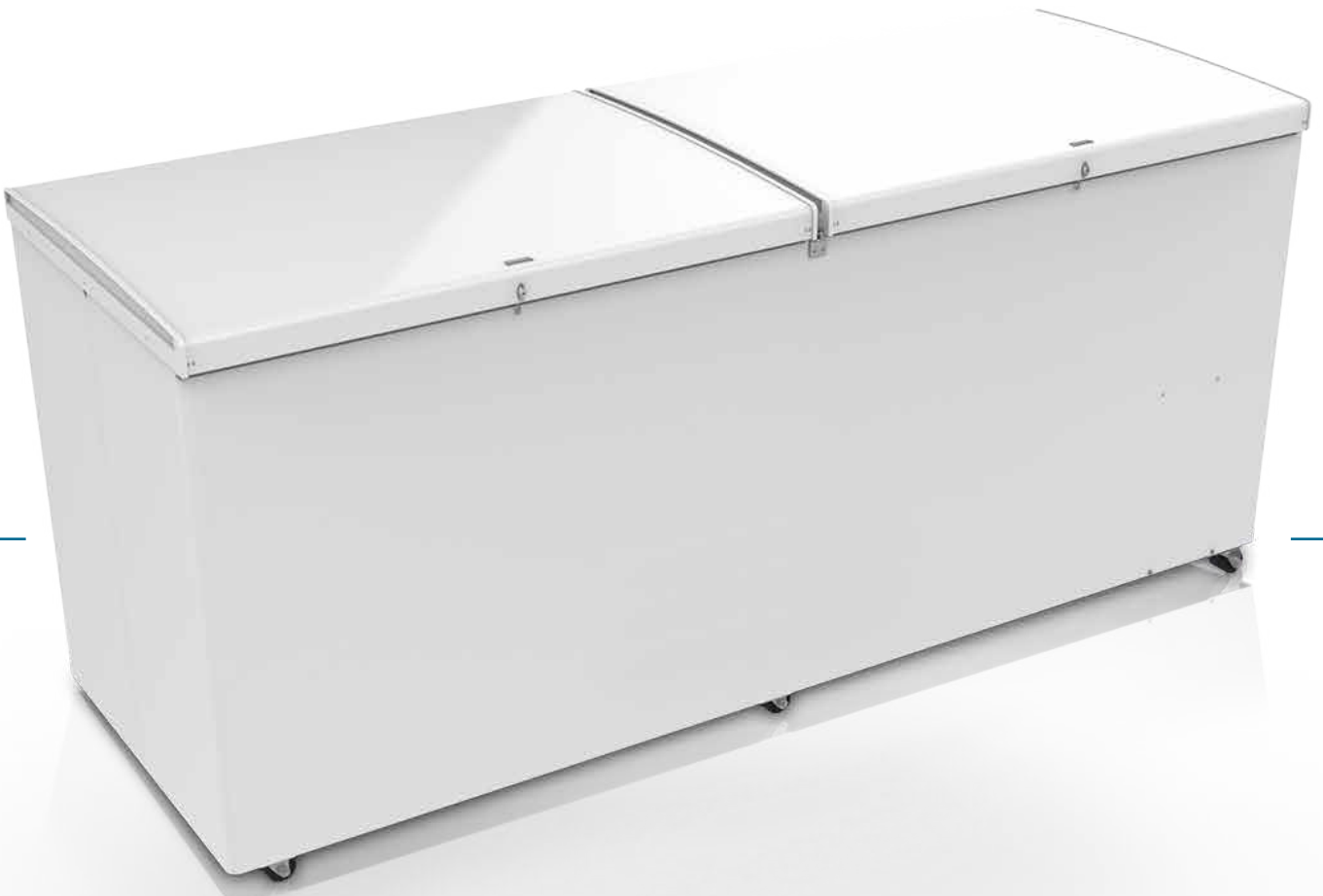
|       |        |          |
|-------|--------|----------|
| Alto  | Ancho  | Profundo |
| 908mm | 2023mm | 715mm    |

### Dimensiones Externas

|       |        |          |
|-------|--------|----------|
| Alto  | Ancho  | Profundo |
| 680mm | 1885mm | 565mm    |

|             |   |
|-------------|---|
| Puertas     | 2   |
| Parrillas   | NA  |
| Temperatura | -20°C a -18°C   |
| Voltaje     | 115   |
| Frecuencia  | 60  |
| Enchufe     |  |





# VITRINAS







Mills & Ware  
BISCUITS  
Mills & Ware  
BISCUITS  
VACUUM OIL CO. PTY. LTD.  
Mobiloil A.F.

TECO

VACUUM OIL COMPANY  
PROPRIETARY LTD.

TECO

Chupa Chups  
THE BEST OF PERU

PLAY ONLY

DISPLAY ONLY

John  
ON BOX  
assist your  
service

1.21kg  
21kg



## VLH17


Vitrina ideal para brindar una mayor comunicación visual del producto, diseñada para adaptarse a puntos de venta con poco espacio disponible.

### Dimensiones Externas

|        |        |          |
|--------|--------|----------|
| Alto   | Ancho  | Profundo |
| 1180mm | 1000mm | 985mm    |

### Dimensiones Internas

|       |       |          |
|-------|-------|----------|
| Alto  | Ancho | Profundo |
| 980mm | 920mm | 835mm    |

|             |   |
|-------------|---|
| Puertas     | 2   |
| Parrillas   | 3   |
| Temperatura | 2°C a 6°C   |
| Voltaje     | 115   |
| Frecuencia  | 60  |
| Enchufe     |  |

# VLH17 4P


Vitrina con puertas al frente y detrás, ideal para brindar una mayor comunicación visual del producto, diseñada para adaptarse a puntos de venta con poco espacio disponible.

## Dimensiones Externas

|        |        |          |
|--------|--------|----------|
| Alto   | Ancho  | Profundo |
| 1180mm | 1000mm | 985mm    |

## Dimensiones Internas

|       |       |          |
|-------|-------|----------|
| Alto  | Ancho | Profundo |
| 980mm | 920mm | 835mm    |

|             |   |
|-------------|---|
| Puertas     | 4   |
| Parrillas   | 3   |
| Temperatura | 2°C a 6°C   |
| Voltaje     | 115   |
| Frecuencia  | 60  |
| Enchufe     |  |



# VLH20


Vitrina multifuncional de estilo moderno diseñada para exhibir lácteos y repostería, manteniéndolos a una óptima temperatura para su consumo.

## Dimensiones Externas

|        |        |          |
|--------|--------|----------|
| Alto   | Ancho  | Profundo |
| 1150mm | 1565mm | 867mm    |

## Dimensiones Internas

|       |        |          |
|-------|--------|----------|
| Alto  | Ancho  | Profundo |
| 681mm | 1409mm | 750mm    |

|             |   |
|-------------|---|
| Puertas     | 2   |
| Parrillas   | 4   |
| Temperatura | 2°C a 6°C   |
| Voltaje     | 115   |
| Frecuencia  | 60  |
| Enchufe     |  |







## BHS100


Vitrina de tamaño pequeña, especialmente diseñada para la conservación y exhibición de lácteos y pasteles. Disponible en exterior negro y blanco.

### Dimensiones Externas

|        |       |          |
|--------|-------|----------|
| Alto   | Ancho | Profundo |
| 1110mm | 920mm | 860mm    |

### Dimensiones Internas

|       |       |          |
|-------|-------|----------|
| Alto  | Ancho | Profundo |
| 713mm | 836mm | 721mm    |

|             |   |
|-------------|---|
| Puertas     | 1   |
| Parrillas   | 2   |
| Temperatura | 2°C a 6°C   |
| Voltaje     | 115   |
| Frecuencia  | 60  |
| Enchufe     |  |



# BHS150


Vitrina de tamaño medio, especialmente diseñada para la conservación y exhibición de lácteos y pasteles. Disponible en exterior negro y blanco.

## Dimensiones Externas

|        |        |          |
|--------|--------|----------|
| Alto   | Ancho  | Profundo |
| 1110mm | 1530mm | 860mm    |

## Dimensiones Internas

|       |        |          |
|-------|--------|----------|
| Alto  | Ancho  | Profundo |
| 713mm | 1446mm | 721mm    |

|             |   |
|-------------|---|
| Puertas     | 2   |
| Parrillas   | 4   |
| Temperatura | 2°C a 6°C   |
| Voltaje     | 115   |
| Frecuencia  | 60  |
| Enchufe     |  |

# BHS200

Vitrina de tamaño grande, especialmente diseñada para la conservación y exhibición de carnes, lácteos y pasteles. . Disponible en exterior negro y blanco.

## Dimensiones Externas

|        |        |          |
|--------|--------|----------|
| Alto   | Ancho  | Profundo |
| 1110mm | 1830mm | 860mm    |

## Dimensiones Internas

|       |        |          |
|-------|--------|----------|
| Alto  | Ancho  | Profundo |
| 713mm | 1750mm | 721mm    |

Puertas 2

Parrillas 4

Temperatura -3°C a 10°C

Voltaje 115

Frecuencia 60

Enchufe 





# CORTINAS



## VRA05

Esta cortina de aire incorpora un nuevo diseño ultra-delgado y la más alta eficiencia energética, es ideal para puntos con poco espacio disponible.

### Dimensiones Externas

|        |       |          |
|--------|-------|----------|
| Alto   | Ancho | Profundo |
| 1907mm | 492mm | 681mm    |

### Dimensiones Internas

|        |       |          |
|--------|-------|----------|
| Alto   | Ancho | Profundo |
| 1045mm | 403mm | 371mm    |

|             |   |
|-------------|---|
| Puertas     | NA  |
| Parrillas   | 3   |
| Temperatura | 2°C a 6°C   |
| Voltaje     | 115   |
| Frecuencia  | 60  |
| Enchufe     |  |







# VRA23


Creada para el canal moderno, esta cortina de aire cuenta con ventilación rediseñada y componentes de última generación que la hacen la más atractiva y eficiente de su categoría. Disponible en color blanco y negro.

## Dimensiones Externas

|        |        |          |
|--------|--------|----------|
| Alto   | Ancho  | Profundo |
| 2039mm | 1345mm | 870mm    |

## Dimensiones Internas

|        |        |          |
|--------|--------|----------|
| Alto   | Ancho  | Profundo |
| 1168mm | 1183mm | 620mm    |

|             |   |
|-------------|---|
| Puertas     | NA  |
| Parrillas   | 4   |
| Temperatura | 2°C a 6°C   |
| Voltaje     | 115   |
| Frecuencia  | 60  |
| Enchufe     |  |



# ESPECIALIDADES



## BBC21


El enfriador más pequeño, diseñado para áreas de cobro, es ideal para promocionar nuevos productos.

### Dimensiones Externas

|       |       |          |
|-------|-------|----------|
| Alto  | Ancho | Profundo |
| 457mm | 393mm | 426mm    |

### Dimensiones Internas

|       |       |          |
|-------|-------|----------|
| Alto  | Ancho | Profundo |
| 339mm | 314mm | 315mm    |

|             |   |
|-------------|---|
| Puertas     | 1   |
| Parrillas   | 2   |
| Temperatura | 2°C a 6°C   |
| Voltaje     | 115   |
| Frecuencia  | 60  |
| Enchufe     |  |





# EVC01


Congelador horizontal con 2 puertas tipo cofre, asegura el enfriamiento más rápido y uniforme gracias a su sistema mejorado de refrigeración.

## Dimensiones Externas

|       |       |          |
|-------|-------|----------|
| Alto  | Ancho | Profundo |
| 457mm | 393mm | 426mm    |

## Dimensiones Internas

|       |       |          |
|-------|-------|----------|
| Alto  | Ancho | Profundo |
| 339mm | 314mm | 315mm    |

|             |   |
|-------------|---|
| Puertas     | 1   |
| Parrillas   | 2   |
| Temperatura | 2°C a 6°C   |
| Voltaje     | 115   |
| Frecuencia  | 60  |
| Enchufe     |  |







# CCV24


Destaca tu toque especial y personalidad única, con un enfriador que refleje tu sello personal en el espacio que más te convenga.

## Dimensiones Externas

|       |       |          |
|-------|-------|----------|
| Alto  | Ancho | Profundo |
| 709mm | 355mm | 458mm    |

## Dimensiones Internas

|       |       |          |
|-------|-------|----------|
| Alto  | Ancho | Profundo |
| 599mm | 280mm | 312mm    |

|             |   |
|-------------|---|
| Puertas     | 1   |
| Parrillas   | 3   |
| Temperatura | 2°C a 6°C   |
| Voltaje     | 115   |
| Frecuencia  | 60  |
| Enchufe     |  |







# DISPENSADOR DE AGUA


Vitrina de tamaño medio, especialmente diseñada para la conservación y exhibición de lácteos y pasteles.

## Dimensiones Externas

|       |       |       |
|-------|-------|-------|
| Alto  | Ancho | Largo |
| 709mm | 355mm | 458mm |

## Dimensiones Internas

|       |       |       |
|-------|-------|-------|
| Alto  | Ancho | Largo |
| 709mm | 355mm | 458mm |

|             |   |
|-------------|---|
| Puertas     | 1   |
| Parrillas   | 2   |
| Temperatura | 2°C a 6°C   |
| Voltaje     | 115   |
| Frecuencia  | 60  |
| Enchufe     |  |

# ELEMENT

Enfriamiento competitivo a tu alcance.



# CONGELADORES HORIZONTALES








# EHF05

Congelador horizontal tipo cofre, asegura el enfriamiento más rápido y uniforme gracias a su sistema mejorado de refrigeración.

## Dimensiones Externas

|       |       |       |
|-------|-------|-------|
| Alto  | Ancho | Largo |
| 845mm | 718mm | 558mm |


|             |   |
|-------------|---|
| Puertas     | 1   |
| Parrillas   | NA  |
| Temperatura | 0°C a -23°C   |
| Voltaje     | 115   |
| Frecuencia  | 60  |
| Enchufe     |  |

## EHF08

Congelador horizontal con 1 puerta tipo cofre, asegura el enfriamiento más rápido y uniforme gracias a su sistema mejorado de refrigeración.

### Dimensiones Externas

| Alto  | Ancho | Largo |
|-------|-------|-------|
| 845mm | 919mm | 744mm |

|             |   |
|-------------|---|
| Puertas     | 1   |
| Parrillas   | NA  |
| Temperatura | 0°C a -23°C   |
| Voltaje     | 115   |
| Frecuencia  | 60  |
| Enchufe     |  |





POST OFFICE



- Condiments: Heinz ketchup, Wotchtin, Basko, and various bottled sauces.
- Baking: Thick Rich chocolate spread, Black & Gold 30 Ice Cream Single Cones, Plain Flour, Self Raising Flour, and Self Raising Flour.
- Spices: Various jars of spices and seasonings.
- Snacks: Biscuits, jam tarts, and other packaged goods.

- Decorative items: A New Zealand flag, a glass jar, and several ceramic figurines.

- Office supplies: Several colorful ring binders and other documents on a shelf.



CHOC FUDGE SLICE \$1.00 EA

CUP CAKES \$1.00 EA





## EHF15

Congelador horizontal con 2 puertas tipo cofre. asegura el enfriamiento más rápido y uniforme gracias a su sistema mejorado de refrigeración.

Dimensiones Externas

|       |        |       |
|-------|--------|-------|
| Alto  | Ancho  | Largo |
| 845mm | 1859mm | 744mm |

|             |             |
|-------------|-------------|
| Puertas     | 1           |
| Parrillas   | NA          |
| Temperatura | 0°C a -23°C |
| Voltaje     | 115         |
| Frecuencia  | 60          |
| Enchufe     |             |





## EHF25

Congelador horizontal con puerta tipo cofre. asegura el enfriamiento más rápido y uniforme gracias a su sistema mejorado de refrigeración.

### Dimensiones Externas

|       |        |       |
|-------|--------|-------|
| Alto  | Ancho  | Largo |
| 845mm | 1859mm | 861mm |

|             |   |
|-------------|---|
| Puertas     | 2   |
| Parrillas   | NA  |
| Temperatura | 2°C a 6°C   |
| Voltaje     | 115   |
| Frecuencia  | 60  |
| Enchufe     |  |

